

## Notiziario fitosanitario per l'area del Linas

Anno IV – n° 01 dal 03 Gennaio 2011  
Valido fino al 10 Gennaio 2011

### Consigli colturali

#### Olivo

Fine raccolta

Terminate le operazioni di raccolta, nelle zone non eccessivamente fredde si consiglia di intervenire con la potatura:

- E' buona norma proteggere le ferite con opportuni mastici cicatrizzanti.
- I residui delle potature, al fine di evitare danni da scolitidi, a fine inverno, dovranno essere allontanati dall'oliveto, o bruciati sul posto.
- Inoltre dopo l'intervento della potatura, è bene eseguire un trattamento rameico per disinfettare i tagli e prevenire i danni da crittogame e batteri.

Conservazione dell'olio: se non è stato ancora fatto, si consiglia di effettuare un travaso, utilizzando contenitori in vetro scuro o acciaio inox, i locali di conservazione devono essere freschi e asciutti, evitare l'esposizione diretta della luce.



#### Pesco

Riposo vegetativo  
Programmazione nuovi impianti: In questa fase è bene programmare le scelte varietali per i nuovi impianti.

Si consiglia di effettuare l'ordinazione degli astoni dei fruttiferi da vivai autorizzati, impiantare cultivar elencate nelle liste varietali ufficiali.

Corineo Cancro delle drupacee Bolla del pesco, e malattie fungine in genere: si consiglia alla caduta delle foglie, di effettuare un trattamento, con prodotti rameici, efficaci anche nei confronti di altre crittogame e batteri.



#### Agrumi

Maturazione  
Antracnosi e Allupatura Marciumi e asfissia dell'apparato radicale: le piogge intense di fine anno, potrebbero aver creato alcuni di questi problemi.

Si consiglia di facilitare lo sgrondo dell'acqua all'interno dell'agrumeto, curando la sistemazione superficiale. Raccogliere e distruggere i frutti attaccati caduti al suolo.

Per eventuali interventi fitosanitari contattare i tecnici del SUT Linas di Guspini.

Attenzione: e' obbligo annotare i dati dei trattamenti nell'apposito registro, rispettando scrupolosamente i tempi di carenza, le dosi e le prescrizioni riportate in etichetta.

## Notiziario fitopatologico per l'area del Linas

Anno IV – n° 02 dal 10 Gennaio 2011  
Valido fino al 17 Gennaio 2011

### Consigli colturali



#### Olivo

Fine raccolta.

Terminate le operazioni di raccolta, nelle zone non eccessivamente fredde si consiglia di intervenire con la potatura:

- E' buona norma proteggere le ferite con opportuni mastici cicatrizzanti.
- I residui delle potature, al fine di evitare danni da scolitidi, a fine inverno, dovranno essere allontanati dall'oliveto, o bruciati sul posto.

- Inoltre dopo l'intervento della potatura, è bene eseguire un trattamento rameico per disinfettare i tagli e prevenire i danni da crittogame e batteri.

Conservazione dell'olio: se non è stato ancora fatto, si consiglia di effettuare un travaso, utilizzando contenitori in vetro scuro o acciaio inox, i locali di conservazione devono essere freschi e asciutti, evitare l'esposizione diretta della luce.



#### Pesco

Riposo vegetativo

Programmazione nuovi impianti: In questa fase è bene programmare le scelte varietali per i nuovi impianti. Si consiglia di effettuare l'ordinazione degli astoni dei fruttiferi da vivai autorizzati, impiantare cultivar elencate nelle liste varietali ufficiali.

Corineo Cancro delle drupacee Bolla del pesco, e malattie fungine in genere: si consiglia alla caduta delle foglie, di effettuare un trattamento, con prodotti rameici, efficaci anche nei confronti di altre crittogame e batteri.



#### Agrumi

maturazione

Antracnosi e Allungatura Marciumi e asfissia dell'apparato radicale: Le piogge intense di fine anno, potrebbero aver creato alcuni di questi problemi.

Si consiglia di facilitare lo sgrondo dell'acqua all'interno dell'agrumeto, curando la sistemazione superficiale. Raccogliere e distruggere i frutti attaccati caduti al suolo.

Per eventuali interventi fitosanitari contattare i tecnici del SUT Linas di Guspini.

Attenzione: e' obbligo annotare i dati dei trattamenti nell'apposito registro, rispettando scrupolosamente i tempi di carenza, le dosi e le prescrizioni riportate in etichetta.

### Notizie

Concorso zonale di potatura dell'olivo allevato a vaso policonico: durante il mese di Febbraio si svolgerà a Gonnosfanadiga la selezione zonale, selettiva per poter accedere al campionato regionale di potatura dell'olivo allevato a vaso policonico. I potatori interessati possono rivolgersi presso gli uffici del Sut del Linas di Guspini.

Misura f/b benessere animale: Sono iniziati i controlli funzionali degli impianti di mungitura, effettuati dal tecnico LAORE e utili per il rispetto dell'impegno previsto dalla misura F/B annualità 2010.

Presso i locali della Cooperativa casearia "L'Armentizia Moderna di Guspini, il 10, 11 e 12 Gennaio 2011 sono previsti i corsi sulla misura FB annualità 5<sup>a</sup> annualità 2010-2011. Dovranno partecipare gli allevatori con l'iniziale del cognome dalla A alla L.

1<sup>a</sup> concorso olive da tavola in salamoia al naturale Si è proceduto alla raccolta dei campioni di olive delle aziende che hanno fatto domanda di adesione al concorso.

#### Concorso oleario olio nuovo-Montiferru

Sono aperti i termini per la partecipazione al concorso Olio Nuovo di Gonnosfanadiga, valido anche come preselezione per il "Premio Montiferru 2011". Le ditte interessate dovranno presentare richiesta di adesione entro il 12 di Gennaio.

#### Corso apicoltura di base

Sono aperte le iscrizioni per il corso di apicoltura, con sede a Guspini, è articolato in lezioni teoriche e attività pratiche da svolgersi presso un apiario, nel periodo febbraio-aprile 2011, con una cadenza di circa n. 2 lezioni a settimana.

## Notiziario fitopatologico per l'area del Linas

Anno IV – n° 03 dal 17 gennaio 2011  
Valido fino al 24 gennaio 2011

### Consigli colturali



#### Olivo

fine raccolta

Terminate le operazioni di raccolta, nelle zone non eccessivamente fredde si consiglia di intervenire con la potatura:

-E' buona norma proteggere le ferite con opportuni mastici cicatrizzanti.

-I residui delle potature, al fine di evitare danni da scolitidi, a fine inverno, dovranno essere allontanati dall'oliveto, o bruciati sul posto.

-Inoltre dopo l'intervento della potatura, è bene eseguire un trattamento rameico per disinfettare i tagli e prevenire i danni da crittogame e batteri.

Conservazione dell'olio: se non è stato ancora fatto, si consiglia di effettuare un travaso, utilizzando contenitori in vetro scuro o acciaio inox, i locali di conservazione devono essere freschi e asciutti, evitare l'esposizione diretta della luce.



#### Pesco

Riposo vegetativo

Programmazione nuovi impianti: In questa fase è bene programmare le scelte varietali per i nuovi impianti. Si consiglia di effettuare l'ordinazione degli astoni dei fruttiferi da vivai autorizzati, impiantare cultivar elencate nelle liste varietali ufficiali.

Corineo Cancro delle drupacee Bolla del pesco, e malattie fungine in genere: si consiglia alla caduta delle foglie, di effettuare un trattamento, con prodotti rameici, efficaci anche nei confronti di altre crittogame e batteri.



#### Agrumi

maturazione

Antracnosi e Allungatura Marciumi e asfissia dell'apparato radicale: Le piogge intense di fine anno, potrebbero aver creato alcuni di questi problemi.

Si consiglia di facilitare lo sgrondo dell'acqua all'interno dell'agrumeto, curando la sistemazione superficiale. Raccogliere e distruggere i frutti attaccati caduti al suolo.

Per eventuali interventi fitosanitari contattare i tecnici del SUT Linas di Guspini.

Attenzione: e' obbligo annotare i dati dei trattamenti nell'apposito registro, rispettando scrupolosamente i tempi di carenza, le dosi e le prescrizioni riportate in etichetta.

### Notizie

Concorso zonale di potatura dell'olivo allevato a vaso policonico: durante il mese di febbraio si svolgerà a Gonnosfanadiga la selezione zonale per poter accedere al campionato regionale di potatura dell'olivo allevato a vaso policonico. I potatori interessati possono rivolgersi presso gli uffici del Sut del Linas di Guspini.

Misura F/B Benessere Animale: Sono iniziati i controlli funzionali degli impianti di mungitura, effettuati dal tecnico LAORE e utili per il rispetto dell'impegno previsto dalla misura. Presso i locali comunali ex scuola di S. A. di Santadi Arbus, il 24, 25 e 26 gennaio 2011, sono previsti i corsi annualità 2010-2011. Dovranno partecipare gli allevatori con l'iniziale del cognome dalla M alla Z.

#### 1^ Concorso olive da tavola in salamoia al naturale

Si è proceduto alla raccolta dei campioni di olive delle aziende che hanno fatto domanda di adesione al concorso.

#### Concorso oleario olio nuovo-montiferru

Aperti i termini per la partecipazione al concorso Olio Nuovo di Gonnosfanadiga, valido anche come preselezione per il "Premio Montiferru 2011". Richiesta di adesione entro il 19 di Gennaio.

#### Corso apicoltura di base

Aperte le iscrizioni per il corso di apicoltura, con sede a Guspini, è articolato in lezioni teoriche e attività pratiche da svolgersi presso un apiario, nel periodo febbraio-aprile 2011, con una cadenza di circa n. 2 lezioni a settimana.

## Notiziario fitosanitario per l'area del Linas

N. 27/2011 - Valido per il periodo:  
18 luglio - 25 luglio 2011

### Consigli colturali



#### Olivo

Fase fenologica: accrescimento frutto

Mosca olearia: si è proceduto all'ubicazione delle stazioni di monitoraggio. Al momento non sussistono le condizioni favorevoli per lo sviluppo.

Margaronia: la presenza di erosioni, dovuta all'attività trofica delle larve, nei giovani impianti e nei reinnesti, può creare dei seri danni. Intervenire con un prodotto a base di *Bacillus thuringiensis*. Si segnalano inoltre danni dal rinchite (punteruolo).



#### Pesco

Fase fenologica: ingrossamento frutti  
invasatura, maturazione, fine raccolta.

Si segnalano, sulla coltura del pesco, danni causati dalla mosca della frutta. Intervenire con un insetticida autorizzato per la coltura. L'uso di trappole al trimedlure consente di monitorare la dinamica di popolazione. In alcune località in agro di Villacidro si segnalano danni da monilia, solitamente gli stessi interventi eseguiti contro la bolla sono efficaci. Per i danni causati dal fusicocco e dalla monilia sui giovani germogli intervenire con prodotti triazolici.



#### Agrumi

Fase fenologica:  
ingrossamento frutto

Si segnalano infestazioni di ragnetto rosso. Intervenire al superamento della soglia di danno. Con uno dei seguenti principi attivi: Olio Minerale Bianco, Fenazaquin, Extiazox, Tebufenpirad. Lo zolfo eventualmente utilizzato per altre avversità è efficace nel limitare le infestazioni.

In alcune località in agro di Villacidro, in terreni argillosi, sono stati riscontrati danni da gommosi del colletto. Si consiglia di intervenire con principi attivi a base di Fosetil di alluminio (non autorizzato nel clementino)

Attenzione: è obbligo annotare i dati dei trattamenti nell'apposito registro, rispettando scrupolosamente i tempi di carenza, le dosi e le prescrizioni riportate in etichetta.

### Notizie

#### PSR misura 214 - controlli funzionali irroratrici:

Entro il mese di gennaio verranno sottoposti ai controlli funzionali le macchine per la distribuzione dei fitosanitari, delle aziende aderenti all'azione 2 e 6 dell'annualità 2010.

12<sup>a</sup> edizione Premio Qualità Mieli Tipici della  
Sardegna: Nell'ambito della 18<sup>a</sup> Sagra del Miele, l'Agenzia Laore accoglie i campioni da sottoporre alle analisi.



## Notiziario fitopatologico per l'area del Linas

Anno IV – n° 04 dal 24 Gennaio 2011  
Valido fino al 31 Gennaio 2011

### Consigli colturali



#### Olivo

Fase fenologica: fine raccolta

Terminate le operazioni di raccolta, nelle zone non eccessivamente fredde si consiglia di intervenire con la potatura:

- E' buona norma proteggere le ferite con opportuni mastici cicatrizzanti.
- I residui delle potature, al fine di evitare danni da scolitidi, a fine inverno, dovranno essere allontanati dall'oliveto, o bruciati sul posto.

- Inoltre dopo l'intervento della potatura, è bene eseguire un trattamento rameico per disinfettare i tagli e prevenire i danni da crittogame e batteri.

Conservazione dell'olio: se non è stato ancora fatto, si consiglia di effettuare un travaso, utilizzando contenitori in vetro scuro o acciaio inox, i locali di conservazione devono essere freschi e asciutti, evitare l'esposizione diretta della luce.



#### Pesce

Fase fenologica: riposo vegetativo

Programmazione nuovi impianti: In questa fase è bene programmare le scelte varietali per i nuovi impianti. Si consiglia di effettuare l'ordinazione degli astoni dei fruttiferi da vivai autorizzati, impiantare cultivar elencate nelle liste varietali ufficiali.

Corineo Cancro delle drupacee Bolla del pesce, e malattie fungine in genere: si consiglia alla caduta delle foglie, di effettuare un trattamento, con prodotti rameici, efficaci anche nei confronti di altre crittogame e batteri.



#### Agrumi

Fase fenologica: maturazione

Antracnosi e Allupatura Marciumi e asfissia dell'apparato radicale: Le piogge intense di fine anno, potrebbero aver creato alcuni di questi problemi.

Si consiglia di facilitare lo sgrondo dell'acqua all'interno dell'agrumeto, curando la sistemazione superficiale. Raccogliere e distruggere i frutti attaccati caduti al suolo.

Per eventuali interventi fitosanitari contattare i tecnici del SUT Linas di Guspini.

Attenzione: e' obbligo annotare i dati dei trattamenti nell'apposito registro, rispettando scrupolosamente i tempi di carenza, le dosi e le prescrizioni riportate in etichetta.

### Notizie

Concorso zonale di potatura dell'olivo allevato a vaso policonico: Il 4 Febbraio si svolgerà a Gonnosfanadiga la selezione zonale, selettiva per poter accedere al campionato regionale di potatura dell'olivo allevato a vaso policonico. I potatori interessati possono rivolgersi presso gli uffici del Sut del Linas di Guspini.

Misura f/b Psr su benessere animale: Sono iniziati i controlli funzionali degli impianti di mungitura, effettuati dal tecnico LAORE e utili per il rispetto dell'impegno previsto dalla misura F/B annualità 2010. Presso i locali comunali, il 2, 3 e 4 Febbraio 2011 sono previsti i corsi sulla misura FB annualità 5^ annualità 2010-2011.

Concorso oleario Olio nuovo Montiferru: sono 73 le aziende che hanno presentato domanda di partecipazione al concorso. Nel mese di marzo, a Gonnosfanadiga si svolgerà la cerimonia di premiazione e presentazione dei risultati del concorso.

I concorso Olive da tavola in salamoia al naturale  
Sabato 5 Febbraio a Gonnosfanadiga, si svolgerà la presentazione dei risultati del 1^ Concorso regionale delle olive da tavola al naturale, e dei vincitori della selezione zonale di potatura svoltasi il giorno precedente.

Corso apicoltura di base Il 1 Febbraio avrà inizio a Guspini. E' articolato in lezioni teoriche e attività pratiche da svolgersi presso un apiario, nel periodo febbraio-aprile 2011, con una cadenza di circa n. 2 lezioni a settimana.

## Notiziario fitopatologico per l'area del Linas

Anno IV – n° 05 dal 31 gennaio 2011  
Valido fino al 07 febbraio 2011

### Consigli colturali



#### Olivo

Fase fenologica: fine raccolta

Terminate le operazioni di raccolta, nelle zone non eccessivamente fredde si consiglia di intervenire con la potatura:

- E' buona norma proteggere le ferite con opportuni mastici cicatrizzanti.

-I residui delle potature, al fine di evitare danni da scolitidi, a fine inverno, dovranno essere allontanati dall'oliveto, o bruciati sul posto.

-Inoltre dopo l'intervento della potatura, è bene eseguire un trattamento rameico per disinfettare i tagli e prevenire i danni da crittogame e batteri.

Conservazione dell'olio: se non è stato ancora fatto, si consiglia di effettuare un travaso, utilizzando contenitori in vetro scuro o acciaio inox, i locali di conservazione devono essere freschi e asciutti, evitare l'esposizione diretta della luce.



#### Pesco

Fase fenologica: riposo vegetativo

Programmazione nuovi impianti: In questa fase è bene programmare le scelte varietali per i nuovi impianti. Si consiglia di effettuare l'ordinazione degli astoni dei fruttiferi da vivai

autorizzati, impiantare cultivar elencate nelle liste varietali ufficiali. Corineo Cancro delle drupacee Bolla del pesco, e malattie fungine in genere: si consiglia alla caduta delle foglie, di effettuare un trattamento, con prodotti rameici, efficaci anche nei confronti di altre crittogame e batteri.



#### Agrumi

Fase fenologica:  
maturazione

Antracnosi e

Allupatura

Marciumi e

asfissia dell'apparato radicale: Le piogge intense di fine anno, potrebbero aver creato alcuni di questi problemi.

Si consiglia di facilitare lo sgrondo dell'acqua all'interno dell'agrumeto, curando la sistemazione superficiale. Raccogliere e distruggere i frutti attaccati caduti al suolo.

Per eventuali interventi fitosanitari contattare i tecnici del SUT Linas di Guspini.

Attenzione: è obbligo annotare i dati dei trattamenti nell'apposito registro, rispettando scrupolosamente i tempi di carenza, le dosi e le prescrizioni riportate in etichetta.

### Notizie

Concorso zonale di potatura dell'olivo allevato a vaso policonico: Il 4 Febbraio si svolgerà a Gonnosfanadiga la selezione zonale, selettiva per poter accedere al campionato regionale di potatura dell'olivo allevato a vaso policonico.

Misura f/b Psr - benessere animale: Sono iniziati i controlli funzionali degli impianti di mungitura, effettuati dal tecnico LAORE e utili per il rispetto dell'impegno previsto dalla misura F/B annualità 2010. Presso i locali comunali della Fiera Mercato a Gonnosfanadiga il 9 10 e 11 Febbraio 2011 sono previsti i corsi sulla misura FB annualità 5^ annualità 2010-2011.

Concorso oleario olio nuovo Montiferru: Sono 76 le aziende che hanno partecipato al concorso. Il 19 Febbraio, a Gonnosfanadiga si svolgerà la cerimonia di premiazione e presentazione dei risultati del concorso.

1^ concorso olive da tavola in salamoia al naturale Sabato 5 Febbraio a Gonnosfanadiga, si svolgerà la presentazione dei risultati del 1^ Concorso regionale delle olive da tavola al naturale, e dei vincitori della selezione zonale di potatura svoltasi il giorno precedente.

Corso apicoltura di base Durante il mese di Febbraio si svolgerà a Guspini. E' articolato in lezioni teoriche e attività pratiche da svolgersi presso un apiario, nel periodo febbraio-aprile 2011, con una cadenza di circa n. 2 lezioni a settimana.

## Notiziario fitopatologico per l'area del Linas

Anno IV – n° 6 dal 7 febbraio 2011  
Valido fino al 14 febbraio 2011

### Consigli colturali



#### Olivo

Fase fenologica: fine raccolta  
Terminate le operazioni di raccolta, si consiglia di intervenire con la potatura:

-E' buona norma proteggere le ferite con opportuni mastici cicatrizzanti.

-I residui delle potature, al fine di evitare danni da scolitidi, a fine inverno, dovranno essere allontanati dall'oliveto, o bruciati sul posto.

-Inoltre dopo l'intervento della potatura, è bene eseguire un trattamento rameico per disinfettare i tagli e prevenire i danni da crittogame e batteri.

Conservazione dell'olio: se non è stato ancora fatto, si consiglia di effettuare un travaso, utilizzando contenitori in vetro scuro o acciaio inox, i locali di conservazione devono essere freschi e asciutti, evitare l'esposizione diretta della luce.



#### Pesco

Fase fenologica: riposo vegetativo

Programmazione nuovi impianti: In questa fase è bene programmare le scelte varietali per i nuovi impianti. Si consiglia di effettuare l'ordinazione degli astoni dei fruttiferi da vivai autorizzati, impiantare cultivar elencate nelle

liste varietali ufficiali.

Corineo Cancro delle drupacee Bolla del pesco, e malattie fungine in genere: si consiglia alla caduta delle foglie, di effettuare un trattamento, con prodotti rameici, efficaci anche nei confronti di altre crittogame e batteri.



#### Agrumi

Fase fenologica:

maturazione

Antracnosi e

Allupatura

Marciumi e asfissia  
dell'apparato

radicale: Le piogge intense di fine anno, potrebbero aver creato alcuni di questi problemi.

Si consiglia di facilitare lo sgrondo dell'acqua all'interno dell'agrumeto, curando la sistemazione superficiale. Raccogliere e distruggere i frutti attaccati caduti al suolo.

Per eventuali interventi fitosanitari contattare i tecnici del SUT Linas di Guspini.

Attenzione: e' obbligo annotare i dati dei trattamenti nell'apposito registro, rispettando scrupolosamente i tempi di carenza, le dosi e le prescrizioni riportate in etichetta.

### Notizie

Concorso zonale di potatura dell'olivo allevato a vaso policonico: Il 4 Febbraio si è svolta a Gonnosfanadiga la selezione zonale, selettiva per poter accedere al campionato regionale di potatura dell'olivo allevato a vaso policonico. Sono stati ammessi a partecipare al concorso regionale che si svolgerà ad Ittiri i seguenti concorrenti: Pisanu Gianluca, Angius Giuseppe, Deidda Valerio, Atzori Francesco, Siddi Roberto, Barolo Alessandro, Saba Sebastiano, Pibiri Antonio, Serpi Giorgio, Casti Angelo.

Misura F/B del Psr sul benessere animale: Sono iniziati i controlli funzionali degli impianti di mungitura, effettuati dal tecnico LAORE e utili per il rispetto dell'impegno previsto dalla misura F/B annualità 2010. Presso i locali comunali di S.Gavino Monreale il 16,17 e 18 Febbraio 2011 sono previsti i corsi sulla misura FB annualità 5^ annualità 2010-2011.

Concorso oleario olio nuovo Montiferru:

Il 19 Febbraio, a Gonnosfanadiga verranno presentati i risultati del Concorso Olio Nuovo e presezione Premio Nazionale Montiferru.

1^ Concorso olive da tavola in salamoia al naturale  
Sabato 5 Febbraio a Gonnosfanadiga, si è svolta la presentazione dei risultati del 1^ Concorso regionale delle olive da tavola al naturale. Sono state premiate le seguenti aziende: azienda Bruno Cabras di Gonnosfabnadiga, azienda Foddi Maria Franca di Gonnosfanadiga e la Cooperativa Copar di Dolianova.

## Notiziario fitopatologico per l'area del Linas

Anno IV – n° 7 dal 14 febbraio 2011

Valido fino al 21 febbraio 2011

### Consigli colturali



#### Olivo

Fase fenologica: fine raccolta

Si consiglia di intervenire con la potatura:

- è buona norma proteggere le ferite con opportuni mastici cicatrizzanti.
- i residui delle potature, al fine di evitare

danni da scolitidi, a fine inverno, dovranno essere allontanati dall'oliveto, o bruciati sul posto.

- inoltre dopo l'intervento della potatura, è bene eseguire un trattamento rameico per disinfettare i tagli e prevenire i danni da crittogame e batteri.

Conservazione dell'olio: se non è stato ancora fatto, si consiglia di effettuare un travaso, utilizzando contenitori in vetro scuro o acciaio inox, i locali di conservazione devono essere freschi e asciutti, evitare l'esposizione diretta della luce.



#### Pesco

Fase fenologica: riposo vegetativo

Programmazione nuovi impianti: In questa fase è bene programmare le scelte varietali per i nuovi impianti. Si

consiglia di effettuare l'ordinazione degli astoni dei fruttiferi da vivaisti autorizzati, impiantare cultivar elencate nelle liste varietali ufficiali.

Corineo Cancro delle drupacee Bolla del pesco, e malattie fungine in genere: si consiglia alla caduta delle foglie, di effettuare un trattamento, con prodotti rameici, efficaci anche nei confronti di altre crittogame e batteri.



#### Agrumi

Fase fenologica: maturazione

Antracnosi e Allupatura

Marciumi e asfissia dell'apparato radicale:

Le piogge intense di fine anno, potrebbero aver creato alcuni di questi problemi.

Si consiglia di facilitare lo sgrondo dell'acqua all'interno dell'agrumeto, curando la sistemazione superficiale.

Raccogliere e distruggere i frutti attaccati caduti al suolo.

Per eventuali interventi fitosanitari contattare i tecnici del SUT Linas di Guspini.

Attenzione: è obbligo annotare i dati dei trattamenti nell'apposito registro, rispettando scrupolosamente i tempi di carenza, le dosi e le prescrizioni riportate in etichetta.

### Notizie

Concorso zonale di potatura dell'olivo allevato a vaso policonico: Il 4 Febbraio si è svolta a

Gonnosfanadiga la selezione zonale, selettiva per poter accedere al campionato regionale di potatura dell'olivo allevato a vaso policonico. Sono stati ammessi a partecipare al concorso regionale, che si svolgerà ad Ittiri i seguenti concorrenti: Pisanu Gianluca, Angius Giuseppe, Deidda Valerio, Atzori Francesco, Siddi Roberto, Barolo Alessandro, Saba Sebastiano, Pibiri Antonio, Serpi Giorgio, Casti Angelo.

Misura f/b del Psr sul benessere animale: Sono iniziati i controlli funzionali degli impianti di mungitura, effettuati dal tecnico LAORE e utili per il rispetto dell'impegno previsto dalla misura F/B annualità 2010.

Presso i locali comunali di S.Gavino Monreale il 16,17 e 18 Febbraio 2011 sono previsti i corsi per la 5<sup>a</sup> annualità 2010-2011.

Concorso oleario olio nuovo Montiferru:

Il 19 Febbraio, a Gonnosfanadiga verranno presentati i risultati del Concorso Olio Nuovo e preselezione Premio Nazionale Montiferru.

Misura 214 Azione 6 del Psr 2007-2013

Presso i locali della Cooperativa OP Associazione Agricoltori Villacidresi il 15 e 17 Marzo alle ore 16,00 è previsto il corso di formazione obbligatorio annuale.



## Notiziario fitopatologico per l'area del Linas

Anno IV – n° 8 dal 1 marzo 2011  
Valido fino al 7 marzo 2011

### Consigli colturali



#### Olivo

Fase fenologica: riposo vegetativo

Si consiglia di intervenire con la potatura. E' buona norma proteggere le ferite con opportuni mastici cicatrizzanti. I residui delle potature, al fine di evitare danni da scolitidi, a fine inverno, dovranno essere allontanati dall'oliveto, o bruciati sul posto. Inoltre dopo l'intervento della potatura, è bene eseguire un trattamento rameico per disinfettare i tagli e prevenire i danni da crittogame e batteri.

Conservazione dell'olio: se non è stato ancora fatto, si consiglia di effettuare un travaso, utilizzando contenitori in vetro scuro o acciaio inox, i locali di conservazione devono essere freschi e asciutti, evitare l'esposizione diretta della luce.



#### Pesco

Fase fenologica: riposo vegetativo

Programmazione nuovi impianti: In questa fase è bene programmare le scelte varietali per i nuovi impianti. Si consiglia di effettuare l'ordinazione degli astoni dei fruttiferi da vivai autorizzati, impiantare cultivar elencate nelle liste varietali ufficiali.

Corineo Cancro delle drupacee Bolla del pesco, e malattie fungine in genere: si consiglia alla caduta delle foglie, di effettuare un trattamento, con prodotti rameici, efficaci anche nei confronti di altre crittogame e batteri.



#### Agrumi

Fase fenologica:  
inizio ripresa  
vegetativa

Per il Clementine e le cultivar precoci si consiglia di intervenire con le operazioni di potatura.

Antracnosi e Allupatura Marciumi e asfissia dell'apparato radicale: Le piogge intense di fine anno, potrebbero aver creato alcuni di questi problemi.

Si consiglia di facilitare lo sgrondo dell'acqua all'interno dell'agrumeto, curando la sistemazione superficiale. Raccogliere e distruggere i frutti attaccati caduti al suolo.

Per eventuali interventi fitosanitari contattare i tecnici del SUT Linas di Guspini.

**Attenzione:** e' obbligo annotare i dati dei trattamenti nell'apposito registro, rispettando scrupolosamente i tempi di carenza, le dosi e le prescrizioni riportate in etichetta.

### Notizie

Concorso zonale di potatura dell'olivo allevato a vaso policonico: il 4 Febbraio si è svolta a Gonnosfanadiga la selezione zonale, selettiva per poter accedere al campionato regionale di potatura dell'olivo allevato a vaso policonico.

Sono stati ammessi a partecipare al concorso regionale, che si svolgerà ad Ittiri il 5 Marzo, i seguenti concorrenti: Pisanu Gianluca, Angius Giuseppe, Deidda Valerio, Atzori Francesco, Siddi Roberto, Barolo Alessandro, Saba Sebastiano, Pibiri Antonio, Serpi Giorgio, Casti Angelo.

Misura 214 Azione 6 del Psr 2007-2013

Presso i locali della Cooperativa OP Associazione Agricoltori Villacidresi il 15 e 18 Marzo alle ore 16,30, è previsto il corso di formazione obbligatorio annuale.

Giornata informativa su costituzione di OP e Cooperative nel comparto ovicaprino: giovedì 3 marzo 2011, alle ore 11,00 presso il Centro di aggregazione sociale a Pabillonis, è previsto l'incontro rivolto agli allevatori che hanno aderito al sistema di aiuti, ai sensi della legge re. N 15/2010 art 1 - sostegno al comparto ovino.

## Notiziario fitopatologico per l'area del Linas

Anno IV – n° 9 del 07 marzo 2011

Valido fino al 14 marzo 2011

### Consigli colturali



#### Olivo

Fase fenologica: riposo vegetativo

##### Potatura

Si consiglia di intervenire con la potatura. A tal proposito:

- è buona norma proteggere le ferite con opportuni mastici cicatrizzanti.
- per quanto riguarda i residui delle potature, al fine di evitare danni da scolitidi a fine inverno, dovranno essere allontanati dall'oliveto, o bruciati sul posto.
- dopo l'intervento della potatura è bene inoltre eseguire un trattamento rameico per disinfettare i

tagli e prevenire i danni da crittogame e batteri.

##### Conservazione dell'olio

Se non è stato ancora fatto, si consiglia di effettuare un travaso, utilizzando contenitori in vetro scuro o acciaio inox. I locali di conservazione devono essere freschi e asciutti. Evitare l'esposizione diretta della luce.



#### Pesco

Fase fenologica: ripresa vegetativa

Corineo Cancro delle drupacee Bolla del pesco, e malattie fungine in genere

Si consiglia alla caduta delle foglie, di effettuare un trattamento, con prodotti rameici, efficaci anche nei confronti di altre crittogame e batteri.



#### Agrumi

Fase fenologica: inizio ripresa vegetativa

Per il Clementine e le cultivar precoci si consiglia di intervenire

con le operazioni di potatura.

Antracnosi e Allupatura Marciumi e asfissia dell'apparato radicale: Le piogge intense di fine anno, potrebbero aver creato alcuni di questi problemi.

Si consiglia di facilitare lo sgrondo dell'acqua all'interno dell'agrumeto, curando la sistemazione superficiale. Raccogliere e distruggere i frutti attaccati caduti al suolo.

Per eventuali interventi fitosanitari contattare i tecnici del SUT Linas di Guspini.

### Notizie

##### Attenzione

E' obbligo annotare i dati dei trattamenti nell'apposito registro, rispettando scrupolosamente i tempi di carenza, le dosi e le prescrizioni riportate in etichetta.

##### Misura 214 Azione 6 del Psr 2007-2013

Presso i locali della Cooperativa OP Associazione Agricoltori Villacidresi, il 15 e 18 Marzo alle ore 16,30, è previsto il corso di formazione obbligatorio annuale.

## Notiziario fitopatologico per l'area del Linas

Anno IV – n° 10 dal 21 marzo 2011  
Valido fino al 28 marzo 2011

### Consigli colturali



#### Olivo

Fase fenologica:  
inizio ripresa  
vegetativa

Si consiglia di portare a termine le operazioni di potatura. I residui delle potature, al fine di evitare danni da scolitidi, a fine inverno, dovranno essere allontanati dall'oliveto, o bruciati sul posto.

Inoltre dopo l'intervento della potatura, è bene eseguire un trattamento rameico per disinfettare i tagli e prevenire i danni da crittogame e batteri.

Conservazione dell'olio: se non è stato ancora fatto, si consiglia di effettuare un travaso, utilizzando contenitori in vetro scuro o acciaio inox, i locali di conservazione devono essere freschi e asciutti, evitare l'esposizione diretta della luce.



#### Pesco

Fase fenologica: ripresa  
vegetativa e fioritura

Corineo Cancro delle drupacee Bolla del pesco, e malattie fungine in genere: si consiglia alla caduta delle foglie, di effettuare un trattamento, con prodotti rameici, efficaci anche nei confronti di altre crittogame e batteri.

Impollinazione: al fine di favorire l'impollinazione dei fiori si consiglia di posizionare 1-2 arnie ad ettaro.

**Lo ziram nel pesco alla ripresa vegetativa non è piu' consentito.**



#### Agrumi

Fase fenologica: inizio  
ripresa vegetativa

Per il Clementine e le cultivar precoci si consiglia di intervenire con le operazioni di potatura.

Antracnosi e Allungatura Marciumi e asfissia dell'apparato radicale

Le piogge intense di fine anno, potrebbero aver creato alcuni di questi problemi. Si consiglia di facilitare lo sgrondo dell'acqua all'interno dell'agrumeto, curando la sistemazione superficiale. Raccogliere e distruggere i frutti attaccati caduti al suolo.

Per eventuali interventi fitosanitari contattare i tecnici del SUT Linas di Guspini.

**Attenzione:** e' obbligo annotare i dati dei trattamenti nell'apposito registro, rispettando scrupolosamente i tempi di carenza, le dosi e le prescrizioni riportate in etichetta.

## Notiziario fitopatologico per l'area del Linas

Anno IV – n° 11 dal 28 marzo 2011  
Valido fino al 4 aprile 2011

### Consigli colturali



#### Olivo

Fese fenologica: inizio ripresa vegetativa .

Si consiglia di portare a termine le operazioni di potatura. I residui delle potature, al fine di evitare danni da scolitidi, a fine inverno, dovranno essere allontanati dall'oliveto, o bruciati sul posto. Inoltre

dopo l'intervento della potatura, è bene eseguire un trattamento rameico per disinfettare i tagli e prevenire i danni da crittogame e batteri.

Conservazione dell'olio: se non è stato ancora fatto, si consiglia di effettuare un travaso, utilizzando contenitori in vetro scuro o acciaio inox, i locali di conservazione devono essere freschi e asciutti, evitare l'esposizione diretta della luce.



#### Pesco

Fese fenologica: ripresa vegetativa e fioritura

Corineo Cancro delle drupacee Bolla del pesco, e malattie fungine in genere: si consiglia alla caduta delle foglie, di effettuare un trattamento, con prodotti

rameici, efficaci anche nei confronti di altre crittogame e batteri.

Impollinazione: al fine di favorire l'impollinazione dei fiori si consiglia di posizionare 1-2 arnie ad ettaro.

**Lo ziram nel pesco alla ripresa vegetativa non è piu' consentito.**



#### Agrumi

Inizio ripresa vegetativa

Per il Clementine e le cultivar precoci si consiglia Di intervenire con le operazioni di potatura.

Antracnosi e Allungatura Marciumi e asfissia dell'apparato radicale: Le piogge intense di fine anno, potrebbero aver creato alcuni di questi problemi.

Si consiglia di facilitare lo sgrondo dell'acqua all'interno dell'agrumeto, curando la sistemazione superficiale. Raccogliere e distruggere i frutti attaccati caduti al suolo. Per eventuali interventi fitosanitari contattare i tecnici del SUT Linas di Guspini.

Concimazione colture arboree

Nel caso che non siano state effettuate nel periodo autunnale, è necessario eseguire gli interventi fertilizzanti con concimi fosfo-potassici, in combinazione a con quelli azotati . Per i piani di concimazione adeguati contattare i tecnici del SUT Linas di Guspini.

Attenzione: e' obbligo annotare i dati dei trattamenti nell'apposito registro, rispettando scrupolosamente i tempi di carenza, le dosi e le prescrizioni riportate in etichetta.

### Notizie

Riunione informativa per gli agriturismi:

Giovedì 31 Marzo alle ore 18,30, presso i locali comunali del Montegranatico di Arbus, si terrà un'incontro sulla L.r. 1/2010 art. 3 - elenco fornitori agrituristici.



## Notiziario fitopatologico per l'area del Linas

Anno IV – n° 12 del 4 aprile 2011  
Valido fino al 11 aprile 2011

### Consigli colturali



#### Olivo

Fase fenologica: inizio ripresa vegetativa

Si consiglia di portare a termine le operazioni di potatura:

- I residui delle potature, al fine di evitare danni da scoltidi, a fine inverno, dovranno essere allontanati dall'oliveto, o bruciati sul posto.

- Inoltre dopo l'intervento della potatura, è bene eseguire

un trattamento rameico per disinfettare i tagli e prevenire i danni da crittogame e batteri.

Conservazione dell'olio: se non è stato ancora fatto, si consiglia di effettuare un travaso, utilizzando contenitori in vetro scuro o acciaio inox, i locali di conservazione devono essere freschi e asciutti, evitare l'esposizione diretta della luce.



#### Pesco

Fase fenologica: ripresa vegetativa e fioritura

Bolla: si consiglia di intervenire con prodotti a base di Dodina e Bitertanolo. Si ricorda che l'utilizzo dello Ziram alla ripresa vegetativa non è più consentito. In alcune località circoscritte, si notano dei danni ai fiori causati dalla presenza della tropinota. Per limitare i danni è bene posizionare nei bordi dei filari dei contenitori bianchi con dell'acqua.

Impollinazione: al fine di favorire l'impollinazione dei fiori si consiglia di posizionare 1-2 arnie ad ettaro.



#### Agrumi

Fase fenologica: inizio ripresa vegetativa e fioritura

Antracnosi e Allungatura Marciumi e asfissia

dell'apparato radicale: le piogge intense di fine anno, potrebbero aver creato alcuni di questi problemi.

Si consiglia di facilitare lo sgrondo dell'acqua all'interno dell'agrumeto, curando la sistemazione superficiale. Raccogliere e distruggere i frutti attaccati caduti al suolo.

Per eventuali interventi fitosanitari contattare i tecnici del SUT Linas di Guspini.

Concimazione colture arboree: nel caso che non siano state effettuate nel periodo autunnale, è necessario eseguire gli interventi fertilizzanti con concimi fosfo-potassici, in combinazione a con quelli azotati. Per i piani di concimazione adeguati contattare i tecnici del SUT Linas di Guspini.

**Attenzione**: è obbligo annotare i dati dei trattamenti nell'apposito registro, rispettando scrupolosamente i tempi di carenza, le dosi e le prescrizioni riportate in etichetta.

### Notizie

Riunione informativa per le aziende agrituristiche:

Lunedì 11 aprile alle ore 16,30, presso l'aula consiliare di Gonnosfanadiga, si terrà un'incontro sulla L.R. 1/2010 art. 3 - elenco fornitori agrituristiche. Sono previsti incontri anche a San Gavino Monreale, Guspini e Villacidro.

## Notiziario fitopatologico per l'area del Linas

Anno IV – n° 13 dal 11 aprile 2011  
Valido fino al 18 aprile 2011

### Consigli colturali



#### Olivo

Fase fenologica: inizio ripresa vegetativa

Si consiglia di portare a termine le operazioni di potatura:

-I residui delle potature, al fine di evitare danni da scoltidi, a fine inverno, dovranno essere allontanati dall'oliveto, o bruciati sul posto.

-Inoltre dopo l'intervento della potatura, è bene eseguire un trattamento rameico per disinfettare i tagli e prevenire i danni da crittogame e batteri.

Conservazione dell'olio: se non è stato ancora fatto, si consiglia di effettuare un travaso, utilizzando contenitori in vetro scuro o acciaio inox, i locali di conservazione devono essere freschi e asciutti, evitare l'esposizione diretta della luce.



#### Pesco

Fase fenologica: ripresa vegetativa e fioritura

Bolla: si consiglia di intervenire con prodotti a base di Dodina, Bitertanolo, o Ditanone.

Si ricorda che l'utilizzo dello Ziram alla ripresa vegetativa non è più consentito. In alcune località

circoscritte, si notano dei danni ai fiori causati dalla presenza della tropinota. Per limitare i danni è bene posizionare nei bordi dei filari dei contenitori bianchi con dell'acqua.

Impollinazione: al fine di favorire l'impollinazione dei fiori si consiglia di posizionare 1-2 arnie ad ettaro.

**Attenzione:** è obbligo annotare i dati dei trattamenti nell'apposito registro, rispettando scrupolosamente i tempi di carenza, le dosi e le prescrizioni riportate in etichetta.



#### Agrumi

Fase fenologica: inizio ripresa vegetativa e fioritura

Antracnosi e Allupatura Marciumi e asfissia dell'apparato

radicale: Le piogge intense di fine anno, potrebbero aver creato alcuni di questi problemi.

Si consiglia di facilitare lo sgrondo dell'acqua all'interno

dell'agrumeto, curando la sistemazione superficiale. Raccogliere e distruggere i frutti attaccati caduti al suolo. Per eventuali interventi fitosanitari contattare i tecnici del SUT Linas di Guspini.

Concimazione colture arboree: Nel caso che non siano state effettuate nel periodo autunnale, è necessario eseguire gli interventi fertilizzanti con concimi fosfo-potassici, in combinazione a con quelli azotati. Per i piani di concimazione adeguati contattare i tecnici del SUT Linas di Guspini.

### Notizie

Riunione informativa per le aziende agrituristiche:

Lunedì 11 aprile alle ore 16,30, presso l'aula consiliare di Gonnosfanadiga, si terrà un'incontro sulla L.R. 1/2010 art. 3 - elenco fornitori agrituristiche.

Sono previsti incontri anche a San Gavino Monreale, Guspini e Villacidro.

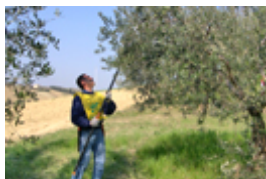
Corso sulla panificazione tradizionale:

Nei giorni 14,15 e 16 Aprile, nell'ambito delle iniziative volte alla valorizzazione dei prodotti derivati dalla filiera cerealicola, si svolgerà un corso sulla panificazione tradizionale. Le iscrizioni dovranno pervenire presso il SUT di Guspini entro il 13 Aprile.

## Notiziario fitopatologico per l'area del Linas

Anno IV – n° 14 dal 18 aprile 2011  
Valido fino al 25 aprile 2011

### Consigli colturali



#### Olivo

Fase fenologica: sviluppo mignole

I residui delle potature, al fine di evitare danni da scolitidi, dovranno essere allontanati dall'oliveto, o bruciati sul posto. Inoltre è bene eseguire un

trattamento rameico per prevenire i danni da

crittogame e batteri.  
Margaronia: la presenza di erosioni, dovuta all'attività trofica delle larve, nei giovani impianti e nei reinnesti, può creare dei seri danni. Intervenire con un prodotto a base di *Bacillus thuringiensis*.



#### Pesco

Fase fenologica: allegagione

Bolla: si consiglia di intervenire con prodotti a base di Dodina, Bitertanolo, o Ditianone.

Si ricorda che l'utilizzo dello Ziram alla ripresa vegetativa non è più consentito.

In alcune località circoscritte, si notano dei danni ai fiori causati dalla presenza della tropinota. Per limitare i danni è bene posizionare nei bordi dei filari dei contenitori bianchi con dell'acqua.

Controllare i danni da afidi, eventualmente intervenire, per la coltura del pesco, con uno dei seguenti prodotti autorizzati: imidacloprid, azadiractina, fluvalinate.



#### Agrumi

Fase fenologica: inizio fioritura

Antracnosi e Allupatura Marciumi e asfissia

dell'apparato radicale: Le piogge intense di fine anno, potrebbero aver creato alcuni di questi problemi.

Si consiglia di facilitare lo sgrondo dell'acqua all'interno dell'agrumeto, curando la sistemazione superficiale. Raccogliere e distruggere i frutti attaccati caduti al suolo. Per eventuali interventi fitosanitari contattare i tecnici del SUT Linas di Guspini.

#### Colture arboree

Concimazione: nel caso che non siano state effettuate nel periodo autunnale, è necessario eseguire gli interventi fertilizzanti con concimi fosfo-potassici, in combinazione a con quelli azotati. Per i piani di concimazione adeguati contattare i tecnici del SUT Linas di Guspini.

Attenzione: è obbligo annotare i dati dei trattamenti nell'apposito registro, rispettando scrupolosamente i tempi di carenza, le dosi e le prescrizioni riportate in etichetta.

### Notizie

#### PSR misura 214 controlli funzionali irroratrici

Pprevisti incontri per informativi sui requisiti che devono avere le macchine da sottoporre ai controlli funzionali e alla relativa certificazione.

#### Riunione informativa albo fornitori aziende agrituristiche

Giovedì 21 aprile alle ore 18,30, presso i locali comunali della biblioteca multimediale, si terrà un'incontro sulla L.r. 1/2010 art. 3 - elenco fornitori aziende agrituristiche.

Sono previsti incontri anche a Villacidro e a Guspini

## Notiziario fitopatologico per l'area del Linas

Anno IV – n° 15 dal 26 aprile 2011  
Valido fino al 02 maggio 2011

### Consigli colturali



#### Olivo

Fase fenologica: sviluppo mignole

-I residui delle potature, al fine di evitare danni da scolitidi, dovranno essere allontanati dall'oliveto, o bruciati sul posto.

Margaronia: la presenza di erosioni, dovuta

all'attività

Trofica delle larve, nei giovani impianti e nei reinnesti, può creare dei seri danni. Intervenire con un prodotto

a base di *Bacillus thuringiensis*

I trattamenti a base di rame durante la fioritura potrebbero essere fitotossici.



#### Pesco

Fase fenologica: ingrossamento frutti.

Si consiglia in questa fase, per le cultivar precoci, di eseguire gli interventi di diradamento dei frutti.

Bolla: si consiglia di intervenire con prodotti a base di Dodina, Bitertanolo, o altri principi attivi autorizzati.

Si ricorda che l'utilizzo dello Ziram alla ripresa vegetativa non è più consentito.

In alcune località circoscritte, si notano dei danni ai fiori causati dalla presenza della tropinota. Per limitare i danni è bene posizionare nei bordi dei filari dei contenitori bianchi con dell'acqua.

Controllare i danni da afidi, eventualmente intervenire, per la coltura del pesco, con uno dei seguenti prodotti autorizzati: imidacloprid, azadiractina, fluvalinate.



#### Agrumi

Fase fenologica:  
fioritura

E' il momento ideale per effettuare gli interventi di potatura.

Si segnalano danni da afidi. Intervenire al superamento della soglia di intervento del 10% di germogli infestati per l'Aphis citricola e del 25% per le altre specie. Prima di programmare l'eventuale trattamento chimico, verificare l'azione dei predatori e parassitoidi naturali.

In alcune località in agro di Villacidro, in terreni argillosi, sono stati riscontrati danni da gommosi del colletto. Si consiglia di intervenire con principi attivi a base di Metalaxil o Fosetil di alluminio.

Si ricorda che questi due prodotti nel clementine non sono autorizzati.

**Attenzione: e' obbligo annotare i dati dei trattamenti nell'apposito registro, rispettando scrupolosamente i tempi di carenza, le dosi e le prescrizioni riportate in etichetta.**

### Notizie

PSR misura 214 controlli funzionali irroratrici:

Sono previsti degli incontri per informare sui requisiti che devono avere le macchine da sottoporre ai controlli funzionali e alla relativa certificazione.

Riunione informativa albo fornitori aziende agrituristiche:

Venerdì 29 Aprile, si terrà un'incontro sulla L.r. 1/2010 art. 3 elenco fornitori aziende agrituristiche.



## Notiziario fitosanitario per l'area del Linas

N. 16. Valido per il periodo:  
02 maggio - 09 maggio 2011

### Consigli colturali



#### Olivo

Fase fenologica: sviluppo mignole

I residui delle potature, al fine di evitare danni da scoltidi, dovranno essere allontanati dall'oliveto, o bruciati sul posto.

Margaronia: la presenza di erosioni, dovuta all'attività trofica delle larve, nei giovani impianti e nei reinnesti, può creare dei seri danni. Intervenire con un prodotto a base di *Bacillus thuringiensis*

I trattamenti a base di rame durante la fioritura potrebbero essere fitotossici.



#### Pesco

Fase fenologica: ingrossamento frutti

Si consiglia in questa fase, per le cultivar precoci, di eseguire gli interventi di diradamento dei frutti.

Bolla: si consiglia di intervenire con prodotti a base di Dodina, Bitertanolo, o altri principi attivi autorizzati. Si ricorda che l'utilizzo dello Ziram alla ripresa vegetativa non è più consentito. In alcune località circoscritte, si notano dei danni ai fiori causati dalla presenza della tropinota. Per limitare i danni è bene posizionare nei bordi dei filari dei contenitori bianchi con dell'acqua.

Controllare i danni da afidi, eventualmente intervenire, per la coltura del pesco, con uno dei seguenti prodotti autorizzati: imidacloprid, azadiractina, fluvalinate.

**Attenzione: e' obbligo annotare i dati dei trattamenti nell'apposito registro, rispettando scrupolosamente i tempi di carenza, le dosi e le prescrizioni riportate in etichetta.**



#### Agrumi

Fase fenologica: fioritura

E' il momento ideale per effettuare gli

interventi di potatura. Si segnalano danni da afidi. Intervenire al superamento della soglia di intervento del 10% di germogli infestati per l'Aphis citricola e del 25% per le altre specie.

Prima di programmare l'eventuale trattamento chimico, verificare l'azione dei predatori e parassitoidi naturali.

In alcune località in agro di Villacidro, in terreni argillosi, sono stati riscontrati danni da gommosi del colletto. Si consiglia di intervenire con principi attivi a base di Metalaxil o Fosetil di alluminio.

Si ricorda che questi due prodotti nel clementine non sono autorizzati.

### Notizie

PSR misura 214 controlli funzionali irroratrici: sono previsti degli incontri per informare sui requisiti che devono avere le macchine da sottoporre ai controlli funzionali e alla relativa certificazione.

Riunione informativa albo fornitori aziende agrituristiche: questa settimana, a Guspini, è previsto un'incontro sulla L.r. 1/2010 art. 3 elenco fornitori aziende agrituristiche.

Corso di formazione per il conseguimento del patentino verde: durante il mese di Maggio, a Villacidro, avrà inizio un corso di formazione finalizzato al rilascio dell'autorizzazione all'acquisto e all'impiego dei fitosanitari. Gli operatori interessati possono presentare richiesta presso gli uffici del SUT Linas.

Corso per operatori del comparto lattiero caseario: il corso della durata di 40 ore, rivolto agli operatori della filiera, si svolge in 16 lezioni, inizia il 3 maggio alle ore 11,00 presso i locali del Montegranatico ad Arbus.

## Notiziario fitosanitario per l'area del Linas

N. 17/2011 - Valido per il periodo:  
9 - 16 Maggio 2011

### Consigli colturali



#### Olivo

Fase fenologica: sviluppo mignole

Tignola dell'olivo: si segnala la presenza della generazione antofaga, che solitamente non crea danni. La prossima settimana si procederà al posizionamento delle stazioni di monitoraggio per i controlli dei voli della generazione carpo-faga che spesso crea dei danni sui frutti.

Margaronia: la presenza di erosioni, dovuta all'attività trofica delle larve, nei giovani impianti e nei reinnesti, può creare dei seri danni. Intervenire con un prodotto a base di *Bacillus thuringiensis*

I trattamenti a base di rame durante la fioritura potrebbero essere fitotossici.



#### Pesco

Fase fenologica: ingrossamento frutti

Si consiglia in questa fase, di eseguire gli interventi di diradamento dei frutti.

In alcune località in agro di Villacidro si

segnalano danni da monilia, solitamente gli stessi interventi eseguiti contro la bolla sono efficaci.

Prestare attenzione alla tro-pinota. Per limitare i danni è bene posizionare nei bordi dei filari dei contenitori bianchi con dell' acqua.

Controllare i danni da afidi, eventualmente intervenire, per la coltura del pesco, con uno dei seguenti prodotti autorizzati: imidacloprid, azadiractina, fluvalinate.



#### Agumi

Fase fenologica:  
fioritura-allegagione

E' il momento ideale per effettuare gli interventi di potatura e d'innesto

Si segnalano danni da afidi. Intervenire al superamento della soglia di intervento del 10% di germogli infestati per l'Aphis citricola e del 25% per le altre specie. Prima di programmare l'eventuale trattamento chimico, verificare l'azione dei predatori e parassitoidi naturali.

In alcune località in agro di Villacidro, in terreni argillosi, sono stati riscontrati danni da gommosi del colletto. Si consiglia di intervenire con principi attivi a base di Metalaxil o Fosetil di alluminio. Si ricorda che questi due prodotti nel clementine non sono autorizzati.

Attenzione: e' obbligo annotare i dati dei trattamenti nell'apposito registro, rispettando scrupolosamente i tempi di carenza, le dosi e le prescrizioni riportate in etichetta.

### Notizie

PSR misura 214 - controlli funzionali irroratrici:

Sono previsti alcuni incontri per informare sui requisiti che devono avere le macchine da sottoporre ai controlli funzionali e alla relativa certificazione.

Riunione informativa sullo stato attuale della PAC e proposte di modifica dopo il 2013 albo fornitori aziende agrituristiche: lunedì 9, alle ore 17,00 presso la sala Consiliare a Guspini è previsto un'incontro.

Corso di formazione per il conseguimento del patentino verde: il 24 Maggio, presso i locali della Cooperativa A.A.V. a Villacidro, loc. S'Acqua Cotta, avrà inizio un corso di formazione finalizzato al rilascio dell'autorizzazione all'acquisto e all'impiego dei fitosanitari. Gli operatori interessati possono presentare richiesta presso gli uffici del SUT Linas.

Corso per operatori del comparto lattiero caseario:

Il corso della durata di 40 ore, rivolto agli operatori della filiera, si svolge durante i mesi di maggio e giugno, presso i locali del Montegranatico ad Arbus.

## Notiziario fitosanitario per l'area del Linas

N. 18/2011 - Valido per il periodo:  
16 - 23 Maggio 2011

### Consigli colturali



#### Olivo

Fase fenologica: sviluppo mignole - fioritura

Tignola dell'olivo: si segnala la presenza della generazione antofaga, che solitamente non crea danni. Prossimamente si procederà al

posizionamento delle stazioni di monitoraggio per i controlli dei voli della generazione carpofaga che spesso crea dei danni sui frutti.

Margaronia: la presenza di erosioni, dovuta all'attività trofica delle larve, nei giovani impianti e nei reinnesti, può creare dei seri danni. Intervenire con un prodotto a base di *Bacillus thuringiensis*

I trattamenti a base di rame durante la fioritura potrebbero essere fitotossici.



#### Pesco

Fase fenologica: ingrossamento frutti

Si consiglia in questa fase, di eseguire gli interventi di diradamento dei frutti.

In alcune località in agro di Villacidro si segnalano danni da monilia, solitamente gli stessi interventi eseguiti contro la bolla sono efficaci.

Prestare attenzione alla trochinota. Per limitare i danni è bene posizionare nei bordi dei filari dei contenitori bianchi con dell'acqua.

Controllare i danni da afidi, eventualmente intervenire, per la coltura del pesco, con uno dei seguenti prodotti autorizzati: imidacloprid, azadiractina, fluvalinate.



#### Agrumi

Fase fenologica:  
fioritura-allegagione

E' il momento ideale per effettuare gli interventi di potatura e d'innesto

Si segnalano danni da afidi. Intervenire al superamento della soglia di intervento del 10% di germogli infestati per l'*Aphis citricola* e del 25% per le altre specie. Prima di programmare l'eventuale trattamento chimico, verificare l'azione dei predatori e parassitoidi naturali.

In alcune località in agro di Villacidro, in terreni argillosi, sono stati riscontrati danni da gommosi del colletto. Si consiglia di intervenire con principi attivi a base di Fosetil di alluminio (non autorizzato nel clementino)

Attenzione: e' obbligo annotare i dati dei trattamenti nell'apposito registro, rispettando scrupolosamente i tempi di carenza, le dosi e le prescrizioni riportate in etichetta.

### Notizie

PSR misura 214 - controlli funzionali irroratrici:

Entro il mese di giugno verranno sottoposti ai controlli funzionali le macchine per la distribuzione dei fitosanitari aderenti all'azione 2 difesa del suolo.

Giornata informativa Progetto Agrisles: metodologie innovative per la valorizzazione delle produzioni agroalimentari tipiche del territorio, Gonno Sanframigi 21 maggio ore 17,00 piazza Vittorio Emanuele.

Corso di formazione per il conseguimento del patentino verde: il 24 Maggio, presso i locali della Cooperativa A.A.V. a Villacidro, loc. S'Acqua Cotta, avrà inizio un corso di formazione finalizzato al rilascio dell'autorizzazione all'acquisto e all'impiego dei fitosanitari. Gli operatori interessati possono presentare richiesta presso gli uffici del SUT Linas.

Corso per operatori del comparto lattiero caseario:

Il corso della durata di 40 ore, rivolto agli operatori della filiera, si svolge durante i mesi di maggio e giugno, presso i locali del Montegranatico ad Arbus.

## Notiziario fitosanitario per l'area del Linas

N. 19/2011 - Valido per il periodo:  
23 - 30 maggio 2011

### Consigli colturali



#### Olivo

Fase fenologica: fine fioritura-allegagione

Tignola dell'olivo: si segnala la presenza della generazione antofaga, che solitamente non crea danni. Prossimamente si procederà al

posizionamento delle stazioni di monitoraggio per i controlli dei voli della generazione carpofaga che spesso crea dei danni sui frutti.

Margaronia: la presenza di erosioni, dovuta all'attività trofica delle larve, nei giovani impianti e nei reinnesti, può creare dei seri danni. Intervenire con un prodotto a base di *Bacillus thuringiensis*

I trattamenti a base di rame durante questa fase sono fitotossici.



#### Pesco

Fase fenologica: ingrossamento frutti

Si consiglia in questa fase, di eseguire gli interventi di diradamento dei frutti.

In alcune località in agro di Villacidro si

segnalano danni da monilia, solitamente gli stessi interventi eseguiti contro la bolla sono efficaci.

Prestare attenzione alla trochinota. Per limitare i danni è bene posizionare nei bordi dei filari dei contenitori bianchi con dell'acqua.

Controllare i danni da afidi, eventualmente intervenire, per la coltura del pesco, con uno dei seguenti prodotti autorizzati: imidacloprid, azadiractina, fluvalinate.



#### Agrumi

Fase fenologica:  
fioritura-allegagione

E' il momento ideale per effettuare gli interventi di potatura e d'innesto

Si segnalano danni da afidi. Intervenire al superamento della soglia di intervento del 10% di germogli infestati per l'*Aphis citricola* e del 25% per le altre specie. Prima di programmare l'eventuale trattamento chimico, verificare l'azione dei predatori e parassitoidi naturali.

In alcune località in agro di Villacidro, in terreni argillosi, sono stati riscontrati danni da gommosi del colletto. Si consiglia di intervenire con principi attivi a base di Fosetil di alluminio (non autorizzato nel clementino)

Attenzione: e' obbligo annotare i dati dei trattamenti nell'apposito registro, rispettando scrupolosamente i tempi di carenza, le dosi e le prescrizioni riportate in etichetta.

### Notizie

PSR misura 214 - controlli funzionali irroratrici:

Entro il mese di giugno verranno sottoposti ai controlli funzionali le macchine per la distribuzione dei fitosanitari aderenti all'azione 2 difesa del suolo

Corso di formazione per il conseguimento del patentino verde: il 24 Maggio, presso i locali della Cooperativa A.A.V. a Villacidro, loc. S'Acqua Cotta, avrà inizio un corso di formazione finalizzato al rilascio dell'autorizzazione all'acquisto e all'impiego dei fitosanitari. Gli operatori interessati possono presentare richiesta presso gli uffici del SUT Linas.

Corso per operatori del comparto lattiero caseario:

Il corso della durata di 40 ore, rivolto agli operatori della filiera, si svolge durante i mesi di maggio e giugno, presso i locali del Montegranatico ad Arbus.



## Notiziario fitosanitario per l'area del Linas

N. 20/2011 - Valido per il periodo:  
30 maggio- 6 giugno 2011

### Consigli colturali



#### Olivo

Fase fenologica: fine fioritura-allegagione

Tignola dell'olivo: si segnala la presenza della generazione antofaga, che solitamente non crea danni. Si è proceduto, nel territorio, al posizionamento delle stazioni di monitoraggio

per i controlli dei voli della generazione carpofaga che spesso crea dei danni sui frutti.

Margaronia: la presenza di erosioni, dovuta all'attività trofica delle larve, nei giovani impianti e nei reinnesti, può creare dei seri danni. Intervenire con un prodotto a base di *Bacillus thuringiensis*

I trattamenti a base di rame durante questa fase sono fitotossici.



#### Pesco

Fase fenologica: ingrossamento frutti

Si consiglia in questa fase, di eseguire gli interventi di diradamento dei frutti.

In alcune località in agro di Villacidro si segnalano danni da monilia, solitamente gli stessi interventi eseguiti contro la bolla sono efficaci. Controllare i danni da afidi, eventualmente intervenire, per la coltura del pesco, con uno dei seguenti prodotti autorizzati: imidacloprid, acetamiprid, pymetrozine.



#### Agrumi

Fase fenologica:  
fioritura-allegagione

E' il momento ideale per effettuare gli interventi di potatura e d'innesto

Si segnalano danni da afidi. Intervenire al superamento della soglia di intervento del 10% di germogli infestati per l'*Aphis citricola* e del 25% per le altre specie. Prima di programmare l'eventuale trattamento chimico, verificare l'azione dei predatori e parassitoidi naturali.

In alcune località in agro di Villacidro, in terreni argillosi, sono stati riscontrati danni da gommosi del colletto. Si consiglia di intervenire con principi attivi a base di Fosetil di alluminio (non autorizzato nel clementino)

Attenzione: e' obbligo annotare i dati dei trattamenti nell'apposito registro, rispettando scrupolosamente i tempi di carenza, le dosi e le prescrizioni riportate in etichetta.

### Notizie

PSR misura 214 - controlli funzionali irroratrici:

Entro il mese di giugno verranno sottoposti ai controlli funzionali le macchine per la distribuzione dei fitosanitari aderenti all'azione 2 difesa del suolo

Corso di formazione per il conseguimento del patentino verde: Attualmente, presso i locali della Cooperativa A.A.V. a Villacidro, loc. S'Acqua Cotta, si sta svolgendo un corso di formazione finalizzato al rilascio dell'autorizzazione all'acquisto e all'impiego dei fitosanitari.

Corso per operatori del comparto lattiero caseario:

Il corso della durata di 40 ore, rivolto agli operatori della filiera, si svolge durante i mesi di maggio e giugno, presso i locali del Montegranatico ad Arbus.

## Notiziario fitosanitario per l'area del Linas

N. 21/2011 - Valido per il periodo:  
6 giugno - 13 giugno 2011

### Consigli colturali



#### Olivo

Fase fenologica: allegazione - accrescimento frutto

Tignola dell'olivo: si segnala la presenza della generazione antofaga, che solitamente non

crea danni. Si è proceduto, nel territorio, al posizionamento delle stazioni di monitoraggio per i controlli dei voli della generazione carpofaga che spesso crea dei danni sui frutti, soprattutto sulla Nera di Gonnos.

Margaronia: la presenza di erosioni, dovuta all'attività trofica delle larve, nei giovani impianti e nei reinnesti, può creare dei seri danni. Intervenire con un prodotto a base di *Bacillus thuringiensis*

I trattamenti a base di rame durante questa fase sono fitotossici.



#### Pesco

Fase fenologica: ingrossamento frutti e maturazione cultivar precoci

In alcune località in agro di Villacidro si segnalano danni da monilia, solitamente gli stessi interventi eseguiti contro la bolla sono efficaci. Controllare i danni da afidi, eventualmente intervenire, per la coltura del pesco, con uno dei seguenti prodotti autorizzati: imidacloprid, acetamiprid, pymetrozine.



#### Agrumi

Fase fenologica: allegazione

Si segnalano danni da afidi. Intervenire al superamento della soglia di intervento del 10% di germogli infestati per l'*Aphis citricola* e del 25% per le altre specie. Prima di programmare l'eventuale trattamento chimico, verificare l'azione dei predatori e parassitoidi naturali.

In alcune località in agro di Villacidro, in terreni argillosi, sono stati riscontrati danni da gommosi del colletto. Si consiglia di intervenire con principi attivi a base di Fosetil di alluminio (non autorizzato nel clementino)

Attenzione: e' obbligo annotare i dati dei trattamenti nell'apposito registro, rispettando scrupolosamente i tempi di carenza, le dosi e le prescrizioni riportate in etichetta.

### Notizie

#### PSR misura 214 - controlli funzionali irroratrici:

Entro il mese di giugno verranno sottoposti ai controlli funzionali le macchine per la distribuzione dei fitosanitari, delle aziende aderenti all'azione 2 difesa del suolo annualità 2008.

Corso di formazione per il conseguimento del patentino verde: Attualmente, presso i locali della Cooperativa A.A.V. a Villacidro, loc. S'Acqua Cotta, si sta svolgendo un corso di formazione finalizzato al rilascio dell'autorizzazione all'acquisto e all'impiego dei fitosanitari.

#### Corso per operatori del comparto lattiero caseario:

Il corso della durata di 40 ore, rivolto agli operatori della filiera, si svolge durante i mesi di maggio e giugno, presso i locali del Montegranatico ad Arbus.

Sicurezza nei luoghi di lavoro: giovedì 9 giugno alle ore 9,30, presso i locali del Consorzio Industriale di Villacidro è previsto un'incontro informativo sul DL/81

## Notiziario fitosanitario per l'area del Linas

N. 22/2011 - Valido per il periodo:  
13 giugno - 20 giugno 2011

### Consigli colturali



#### Olivo

Fase fenologica: allegagione - accrescimento frutto

Tignola dell'olivo: si è proceduto, nel territorio, al posizionamento delle stazioni di monitoraggio per i controlli dei voli della

generazione carpo-faga che spesso crea dei danni sui frutti, soprattutto sulla Nera di Gonnos.

Margaronia: la presenza di erosioni, dovuta all'attività trofica delle larve, nei giovani impianti e nei reinnesti, può creare dei seri danni. Intervenire con un prodotto a base di *Bacillus thuringiensis*.



#### Pesco

Fase fenologica: ingrossamento frutti e maturazione cultivar precoci

In alcune località in agro di Villacidro si segnalano danni da monilia, solitamente gli

stessi interventi eseguiti contro la bolla sono efficaci.

Per i danni causati dal fusicocco e dalla monilia sui giovani germogli intervenire con prodotti triazolici.

Controllare i danni da afidi, eventualmente intervenire, per la coltura del pesco, con uno dei seguenti prodotti autorizzati: imidacloprid, acetamiprid, pymetrozina.



#### Agrumi

Fase fenologica: allegagione

Si segnalano danni da

afidi. Intervenire al superamento della soglia di intervento del 10% di germogli infestati per l'*Aphis citricola* e del 25% per le altre specie. Prima di programmare l'eventuale trattamento chimico, verificare l'azione dei predatori e parassitoidi naturali.

In alcune località in agro di Villacidro, in terreni argillosi, sono stati riscontrati danni da gommosi del colletto. Si consiglia di intervenire con principi attivi a base di Fosetil di alluminio (non autorizzato nel clementino)

Attenzione: è obbligo annotare i dati dei trattamenti nell'apposito registro, rispettando scrupolosamente i tempi di carenza, le dosi e le prescrizioni riportate in etichetta.

### Notizie

#### PSR misura 214 - controlli funzionali

irroratrici: entro il mese di giugno verranno sottoposti ai controlli funzionali le macchine per la distribuzione dei fitosanitari, delle aziende aderenti all'azione 2 difesa del suolo annualità 2008.

#### Corso di formazione per il conseguimento

del patentino verde: attualmente, presso i locali della Cooperativa A.A.V. a Villacidro, loc. S'Acqua Cotta, si sta svolgendo un corso di formazione finalizzato al rilascio dell'autorizzazione all'acquisto e all'impiego dei fitosanitari.

#### Corso per operatori del comparto lattiero

caseario: il corso della durata di 40 ore, rivolto agli operatori della filiera, si svolge durante i mesi di maggio e giugno, presso i locali del Montegranatico ad Arbus.

## Notiziario fitosanitario per l'area del Linas

N. 23/2011 - Valido per il periodo:  
13 giugno - 20 giugno 2011

### Consigli colturali



#### Olivo

Fase fenologica: allegazione - accrescimento frutto

Tignola dell'olivo: si è proceduto, nel territorio, al posizionamento delle stazioni di monitoraggio per i controlli dei voli della

generazione carpofaga che spesso crea dei danni sui frutti, soprattutto sulla Nera di Gonnos.

Margaronia: la presenza di erosioni, dovuta all'attività trofica delle larve, nei giovani impianti e nei reinnesti, può creare dei seri danni. Intervenire con un prodotto a base di *Bacillus thuringiensis*



#### Pesco

Fase fenologica: ingrossamento frutti e maturazione cultivar precoci

In alcune località in agro di Villacidro si segnalano danni da monilia, solitamente gli stessi interventi eseguiti contro la bolla sono efficaci.

Per i danni causati dal fusicocco e dalla monilia sui giovani germogli intervenire con prodotti triazolici.

Controllare i danni da afidi, eventualmente intervenire, per la coltura del pesco, con uno dei seguenti prodotti autorizzati: imidacloprid, acetamiprid, pymetrozine.



#### Agrumi

Fase fenologica: allegazione

Si segnalano danni da afidi. Intervenire al superamento della soglia di intervento del 10% di germogli infestati per l'*Aphis citricola* e del 25% per le altre specie. Prima di programmare l'eventuale trattamento chimico, verificare l'azione dei predatori e parassitoidi naturali.

In alcune località in agro di Villacidro, in terreni argillosi, sono stati riscontrati danni da gommosi del colletto. Si consiglia di intervenire con principi attivi a base di Fosetil di alluminio (non autorizzato nel clementine)

Attenzione: e' obbligo annotare i dati dei trattamenti nell'apposito registro, rispettando scrupolosamente i tempi di carenza, le dosi e le prescrizioni riportate in etichetta.

### Notizie

#### PSR misura 214 - controlli funzionali irroratrici:

Entro il mese di giugno verranno sottoposti ai controlli funzionali le macchine per la distribuzione dei fitosanitari, delle aziende aderenti all'azione 2 difesa del suolo annualità 2008.

Corso di formazione per il conseguimento del patentino verde: Attualmente, presso i locali della Cooperativa A.A.V. a Villacidro, loc. S'Acqua Cotta, si sta svolgendo un corso di formazione finalizzato al rilascio dell'autorizzazione all'acquisto e all'impiego dei fitosanitari.

#### Corso per operatori del comparto lattiero caseario:

Il corso della durata di 40 ore, rivolto agli operatori della filiera, si svolge durante i mesi di maggio e giugno, presso i locali del Montegranatico ad Arbus.



## Notiziario fitosanitario per l'area del Linas

N. 24/2011 - Valido per il periodo:  
27 giugno – 04 Luglio 2011

### Consigli colturali



#### Olivo

Fase fenologica: accrescimento frutto

Tignola dell'olivo: Tignola dell'olivo (generazione carpofaga): nella cultivar Nera di Gonnos, da destinare ad olive da mensa, in irriguo si consiglia di effettuare un

trattamento a tutta chioma con il dimetoato.

Margaronia: la presenza di erosioni, dovuta all'attività trofica delle larve, nei giovani impianti e nei reinnesti, può creare dei seri danni. Intervenire con un prodotto a base di *Bacillus thuringiensis*



#### Pesco

Fase fenologica: ingrossamento frutti  
invaiaitura e maturazione.

Si segnalano, sulla coltura del pesco, danni causati dalla mosca della frutta. Intervenire

con un insetticida autorizzato per la coltura. L'uso di trappole al trimedlure consente di monitorare la dinamica di popolazione.

In alcune località in agro di Villacidro si segnalano danni da monilia, solitamente gli stessi interventi eseguiti contro la bolla sono efficaci. Per i danni causati dal fusicocco e dalla monilia sui giovani germogli intervenire con prodotti triazolicoli.



#### Agrumi

Fase fenologica:  
ingrossamento frutto

Si segnalano danni da afidi. Intervenire al superamento della soglia di intervento del 10% di germogli infestati per l'*Aphis citricola* e del 25% per le altre specie. Prima di programmare l'eventuale trattamento chimico, verificare l'azione dei predatori e parassitoidi naturali.

In alcune località in agro di Villacidro, in terreni argillosi, sono stati riscontrati danni da gommosi del colletto. Si consiglia di intervenire con principi attivi a base di Fosetil di alluminio (non autorizzato nel clementine)

Attenzione: e' obbligo annotare i dati dei trattamenti nell'apposito registro, rispettando scrupolosamente i tempi di carenza, le dosi e le prescrizioni riportate in etichetta.

### Notizie

#### PSR misura 214 - controlli funzionali irroratrici:

Entro il mese di giugno verranno sottoposti ai controlli funzionali le macchine per la distribuzione dei fitosanitari, delle aziende aderenti all'azione 2 difesa del suolo annualità 2008.

#### Corso per operatori del comparto lattiero caseario:

Il corso della durata di 40 ore, rivolto agli operatori della filiera, svolto durante i mesi di maggio e giugno, presso i locali del Montegranatico ad Arbus. Si concluderà il 5 Luglio con l'esame e la consegna degli attestati.

## Notiziario fitosanitario per l'area del Linas

N. 25/2011 - Valido per il periodo:  
04 - 11 luglio 2011

### Consigli colturali



#### Olivo

Fase fenologica: accrescimento frutto

Tignola dell'olivo (generazione carpofaga):  
nella cultivar Nera di Gonnos, da destinare ad  
olive da mensa, in irriguo si consiglia di  
effettuare un trattamento a tutta chioma con il

dimetoato.

Margaronia: la presenza di erosioni, dovuta all'attività  
trofica delle larve, nei giovani impianti e nei reinnesti, può creare dei  
seri danni. Intervenire con un prodotto a base di *Bacillus*  
*thuringiensis*.



#### Pesco

Fase fenologica: ingrossamento frutti,  
invaiaitura e maturazione.

Si segnalano danni causati dalla mosca della  
frutta. Intervenire con un insetticida

autorizzato per la coltura. L'uso di trappole al trimedlure consente di  
monitorare la dinamica di popolazione.

In alcune località in agro di Villacidro si segnalano danni da monilia,  
solitamente gli stessi interventi eseguiti contro la bolla sono efficaci.  
Per i danni causati dal fusicocco e dalla monilia sui giovani germogli  
intervenire con prodotti triazolici.



#### Agrumi

Fase fenologica:  
ingrossamento frutto

Si segnalano le prime infestazioni di ragnetto  
rosso. Intervenire al superamento della soglia  
di danno. Con uno dei seguenti principi attivi:  
Olio Minerale Bianco, Fenazaquin, Extiazox,  
Tebufenpirad. Lo zolfo eventualmente  
utilizzato per altre avversità è efficace nel  
limitare le infestazioni.

In alcune località in agro di Villacidro, in  
terreni argillosi, sono stati riscontrati danni  
da gommosi del colletto. Si consiglia di  
intervenire con principi attivi a base di Fosetil  
di alluminio (non autorizzato nel clementino)

Attenzione: è obbligo annotare i dati dei  
trattamenti nell'apposito registro, rispettando  
scrupolosamente i tempi di carenza, le dosi e  
le prescrizioni riportate in etichetta.

### Notizie

#### PSR misura 214 - controlli funzionali irroratrici:

Entro il mese di gennaio verranno sottoposti  
ai controlli funzionali le macchine per la  
distribuzione dei fitosanitari, delle aziende  
aderenti all'azione 2 e 6 dell'annualità  
2010.

#### Progetto monitoraggio per la qualità dell'olio extravergine prodotto in Sardegna:

Giovedì 7 luglio alle ore 9,30 presso la sala  
riunioni dell'agenzia Agris Km14,250 SS 196  
Villasor-Villacidro, saranno presentati i  
risultati del progetto.

Biodiversità ricchezza culturale e potenziale  
economico per lo sviluppo del territorio:  
sabato 9 luglio, alle ore 9,30 presso la Sala  
convegni "Casa del Minatore" Arbus  
presentazione giornata informativa.

12<sup>a</sup> edizione Premio Qualità Mieli Tipici della  
Sardegna: Nell'ambito della 18<sup>a</sup> Sagra del  
Miele, l'Agenzia Laore accoglie i campioni da  
sottoporre alle analisi.

## Notiziario fitosanitario per l'area del Linas

N. 26/2011 - Valido per il periodo:  
11 luglio - 18 luglio 2011

### Consigli colturali



#### Olivo

Fase fenologica: accrescimento frutto

Mosca olearia: si è proceduto all'ubicazione delle stazioni di monitoraggio. Al momento non sussistono le condizioni favorevoli per lo sviluppo.

Margaronia: la presenza di erosioni, dovuta all'attività trofica delle larve, nei giovani impianti e nei reinnesti, può creare dei seri danni. Intervenire con un prodotto a base di *Bacillus thuringiensis*.



#### Pesco

Fase fenologica: ingrossamento frutti  
invasatura, maturazione, fine raccolta.

Si segnalano, sulla coltura del pesco, danni causati dalla mosca della frutta. Intervenire con un insetticida autorizzato per la coltura. L'uso di trappole al trimedlure consente di monitorare la dinamica di popolazione.

In alcune località in agro di Villacidro si segnalano danni da monilia, solitamente gli stessi interventi eseguiti contro la bolla sono efficaci.

Per i danni causati dal fusicocco e dalla monilia sui giovani germogli intervenire con prodotti triazolici.



#### Agrumi

Fase fenologica:  
ingrossamento frutto

Si segnalano infestazioni di ragnetto rosso. Intervenire al superamento della soglia di danno. Con uno dei seguenti principi attivi: Olio Minerale Bianco, Fenazaquin, Extiazox, Tebufenpirad.

Lo zolfo eventualmente utilizzato per altre avversità è efficace nel limitare le infestazioni.

In alcune località in agro di Villacidro, in terreni argillosi, sono stati riscontrati danni da gommosi del colletto. Si consiglia di intervenire con principi attivi a base di Fosetil di alluminio (non autorizzato nel clementine)

Attenzione: e' obbligo annotare i dati dei trattamenti nell'apposito registro, rispettando scrupolosamente i tempi di carenza, le dosi e le prescrizioni riportate in etichetta.

### Notizie

#### PSR misura 214 - controlli funzionali irroratrici:

Entro il mese di gennaio verranno sottoposti ai controlli funzionali le macchine per la distribuzione dei fitosanitari, delle aziende aderenti all'azione 2 e 6 dell'annualità 2010.

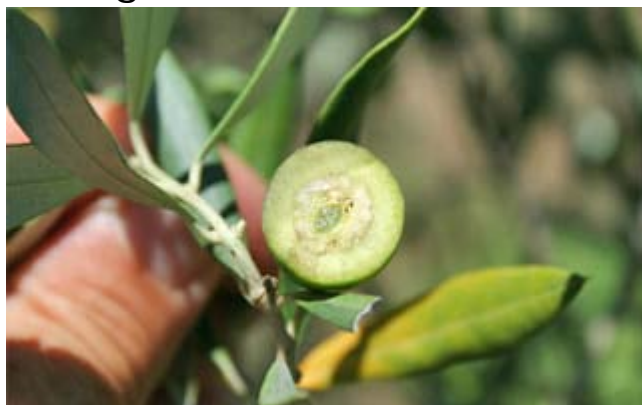
#### 12<sup>a</sup> edizione Premio Qualità Mieli Tipici della Sardegna:

Nell'ambito della 18<sup>a</sup> Sagra del Miele, l'Agenzia Laore accoglie i campioni da sottoporre alle analisi.

## Notiziario fitosanitario per l'area del Linas

N. 29/2011 - Valido per il periodo:  
01 agosto - 08 agosto 2011

### Consigli culturali



#### Olivo

Fase fenologica: indurimento  
nocciolo-accrescimento frutto

Mosca olearia: Dal monitoraggio dei voli degli adulti ed i controlli effettuati sulle olive, in varie località dei Comuni di Gonnosfanadiga e Villacidro, è emerso che è stata superata la soglia di intervento e pertanto necessario effettuare un trattamento fitosanitario curativo a base di Dimetoato o

fosmet. Recentemente è stato registrato per la coltura un formulato a base di Imidacloprid (Confidor O-Teg).



#### Pesco

Fase fenologica: ingrossamento frutti invasatura, maturazione, fine raccolta.

Si continuano a segnalare, sulla coltura del pesco, danni causati dalla mosca della frutta. Intervenire con un insetticida autorizzato per la coltura. L'uso di trappole al trimedlure consente di monitorare la dinamica di popolazione.

Per i danni causati dal fusicocco e dalla monilia sui giovani germogli intervenire con prodotti triazolici.



#### Agrumi

Fase fenologica: ingrossamento frutto

Si segnalano infestazioni di ragnetto rosso. Intervenire al superamento della soglia di danno. Con uno dei seguenti principi attivi: Olio

Minerale Bianco, Fenazaquin, Extiazox, Tebufenpirad. Lo zolfo eventualmente utilizzato per altre avversità è efficace nel limitare le infestazioni.

Attenzione: e' obbligo annotare i dati dei trattamenti nell'apposito registro, rispettando scrupolosamente i tempi di carenza, le dosi e le prescrizioni riportate in etichetta.

### Notizie

#### PSR misura 214 - controlli funzionali irroratrici:

Entro il mese di gennaio verranno sottoposti ai controlli funzionali le macchine per la distribuzione dei fitosanitari, delle aziende aderenti all'azione 2 e 6 dell'annualità 2010.

12<sup>a</sup> edizione Premio Qualità Mieli Tipici della Sardegna: Nell'ambito della 18<sup>a</sup> Sagra del Miele, l'Agenzia Laore accoglie i campioni da sottoporre alle analisi.

Tesserino verde: durante il mese di Settembre si svolgerà a Villacidro un corso di formazione finalizzato al rilascio dell'autorizzazione all'acquisto e all'impiego dei fitosanitari. Gli operatori interessati possono presentare richiesta presso gli uffici del SUT Linas.



## Notiziario fitosanitario per l'area del Linas

N. 30/2011 - Valido per il periodo:

08 Agosto - 15 Agosto 2011

### Consigli colturali



#### Olivo

Fase fenologica: indurimento nocciolo-  
accrescimento frutto

Mosca olearia: Dal monitoraggio dei voli degli  
adulti ed i controlli effettuati sulle olive, in varie

località dei Comuni di Gonnosfanadiga e Villacidro, è emerso che è  
stata superata la soglia di intervento e pertanto necessario effettuare  
un trattamento fitosanitario curativo a base di Dimetoato o fosmet.  
Recentemente è stato registrato per la coltura un formulato a base di  
Imidacloprid (Confidor O-Teq).



#### Pesco

Fase fenologica: ingrossamento frutti  
invaiaatura, maturazione, fine raccolta.

Si continuano a segnalare, sulla coltura del pesco, danni causati  
dalla mosca della frutta. Intervenire con un insetticida autorizzato per  
la coltura. L'uso di trappole al trimedlure consente di monitorare la  
dinamica di popolazione.

Per i danni causati dal fusicocco e dalla monilia sui giovani germogli  
intervenire con prodotti triazolici.



#### Agrumi

Fase fenologica:  
ingrossamento frutto

Si segnalano infestazioni di ragnetto rosso.  
Intervenire al superamento della soglia di  
danno. Con uno dei seguenti principi attivi:  
Olio Minerale Bianco, Fenazaquin, Extiazox,  
Tebufenpirad. Lo zolfo eventualmente  
utilizzato per altre avversità è efficace nel  
limitare le infestazioni.

Attenzione: e' obbligo annotare i dati dei  
trattamenti nell'apposito registro, rispettando  
scrupolosamente i tempi di carenza, le dosi e  
le prescrizioni riportate in etichetta.

### Notizie

Controlli funzionale macchine distributrici di  
fitosanitari di sintesi: Le imprese che hanno  
aderito al Psr negli anni successivi al 2009 è  
d'obbligo il controllo entro il 31 dicembre  
dell'anno successivo all'adesione. Le  
imprese interessate al servizio possono  
rivolgersi al SUT del Linas, presentando  
apposita domanda.

12<sup>a</sup> edizione Premio Qualità Mieli Tipici della  
Sardegna: Nell'ambito della 18<sup>a</sup> Sagra del  
Miele, l'Agenzia Laore accoglie i campioni da  
sottoporre alle analisi.

Tesserino verde: durante il mese di  
Settembre si svolgerà a Villacidro un  
corso di formazione finalizzato al rilascio  
dell'autorizzazione all'acquisto e all'impiego  
dei fitosanitari. Gli operatori interessati  
possono presentare richiesta presso gli uffici  
del SUT Linas.

## Notiziario fitosanitario per l'area del Linas

N. 31/2011 - Valido per il periodo:  
15 Agosto - 22 Agosto 2011

### Consigli colturali



#### Olivo

Fase fenologica: indurimento nocciolo-  
accrescimento frutto

Mosca olearia: Dal monitoraggio dei voli degli  
adulti ed i controlli effettuati sulle olive, in varie

località dei Comuni di Gonnosfanadiga e Villacidro, è emerso che è  
stata superata la soglia di intervento e pertanto necessario effettuare  
un trattamento fitosanitario curativo a base di Dimetoato o fosmet.  
Recentemente è stato registrato per la coltura un formulato a base di  
Imidacloprid (Confidor O-Teq).



#### Pesco

Fase fenologica: ingrossamento frutti  
invaiaatura, maturazione, fine raccolta.

Si continuano a segnalare, sulla coltura del pesco, danni causati  
dalla mosca della frutta. Intervenire con un insetticida autorizzato per  
la coltura. L'uso di trappole al trimedlure consente di monitorare la  
dinamica di popolazione.

Per i danni causati dal fusicocco e dalla monilia sui giovani germogli  
intervenire con prodotti triazolici.



#### Agrumi

Fase fenologica:  
ingrossamento frutto

Si segnalano infestazioni di ragnetto rosso.  
Intervenire al superamento della soglia di  
danno. Con uno dei seguenti principi attivi:  
Olio Minerale Bianco, Fenazaquin, Extiazox,  
Tebufenpirad. Lo zolfo eventualmente  
utilizzato per altre avversità è efficace nel  
limitare le infestazioni.

Dal monitoraggio effettuato, in collaborazione  
con la Cooperativa O.P. Associazione  
Agricoltori Villacidresi, si segnala la presenza  
della cocciniglia rossa forte (Aonidiella  
aurantii) e il cotonello (Planococcus citri).  
Prima di programmare l'eventuale  
trattamento chimico, verificare l'azione dei  
predatori e parassitoidi naturali.

Gli operatori che hanno aderito alla misura  
2.14 "produzione integrata" hanno l'obbligo di  
utilizzare i soli principi attivi riportati nel  
disciplinare di produzione integrata.  
Attenzione: e' obbligo annotare i dati dei  
trattamenti nell'apposito registro, rispettando  
scrupolosamente i tempi di carenza, le dosi e  
le prescrizioni riportate in etichetta.

### Notizie

Controlli funzionale macchine distributrici di  
fitosanitari di sintesi: le imprese che hanno  
aderito al Psr negli anni successivi al 2009 è  
d'obbligo il controllo entro il 31 dicembre  
dell'anno successivo all'adesione. Le  
imprese interessate al servizio possono  
rivolgersi al SUT del Linas, presentando  
apposita domanda.

Guspini Montevecchio XVIII ^ Sagra del  
Miele: sabato 27 Agosto alle ore 9,30 presso  
La Sala ex mensa impiegati si svolgerà un  
convegno tecnico dal titolo " Strategie per la  
tutela e valorizzazione dell'apicoltura sarda  
l'emergenza psilla eucalipto". Seguirà alle  
ore 15,30 una tavola rotonda, " nuova legge  
quadro regionale sull'apicoltura, strategie di  
lotta integrata alla varroa". Nel convegno  
verranno presentati i risultati dell' 12 ^  
concorso regionale mieli tipici della  
Sardegna.

Tesserino verde: durante il mese di  
Settembre si svolgerà a Villacidro un  
corso di formazione finalizzato al rilascio  
dell'autorizzazione all'acquisto e all'impiego  
dei fitosanitari. Gli operatori interessati  
possono presentare richiesta presso gli uffici  
del SUT Linas.

## Notiziario fitosanitario per l'area del Linas

N. 32/2011 - Valido per il periodo:  
22 Agosto - 29 Agosto 2011

### Consigli colturali



#### Olivo

Fase fenologica: indurimento nocciolo-  
accrescimento frutto

Mosca olearia: Dal monitoraggio dei voli degli adulti ed i controlli effettuati sulle olive, in varie località dei Comuni di Gonnosfanadiga e Villacidro, è emerso che l'innalzamento delle temperature hanno determinato il contenimento dell'infestazione ma non il danno, superando la soglia di intervento. E' necessario effettuare un trattamento fitosanitario curativo a base di Dimetoato o fosmet. Recentemente è stato registrato per la coltura un formulato a base di Imidacloprid (Confidor O-Teq).



#### Pesco

Fase fenologica: invaiatura, maturazione,  
fine raccolta.

Si continuano a segnalare, sulla coltura del pesco, danni causati dalla mosca della frutta. Intervenire con un insetticida autorizzato per la coltura. L'uso di trappole al trimedlure consente di monitorare la dinamica di popolazione.

Per i danni causati dal fusicocco e dalla monilia sui giovani germogli intervenire con prodotti triazolici.



#### Agrumi

Fase fenologica:  
ingrossamento frutto

Si segnalano infestazioni di raghetto rosso. Intervenire al superamento della soglia di danno. Con uno dei seguenti principi attivi: Olio Minerale Bianco, Fenazaquin, Extiazox, Tebufenpirad. Lo zolfo eventualmente utilizzato per altre avversità è efficace nel limitare le infestazioni.

Dal monitoraggio effettuato, in collaborazione con la Cooperativa O.P. Associazione Agricoltori Villacidresi, si segnala la presenza della cocciniglia rossa forte (Aonidiella aurantii) e il cotonello (Planococcus citri). Prima di programmare l'eventuale trattamento chimico, verificare l'azione dei predatori e parassitoidi naturali.

Gli operatori che hanno aderito alla misura 2.14 "produzione integrata" hanno l'obbligo di utilizzare i soli principi attivi riportati nel disciplinare di produzione integrata. Attenzione: e' obbligo annotare i dati dei trattamenti nell'apposito registro, rispettando scrupolosamente i tempi di carenza, le dosi e le prescrizioni riportate in etichetta.

### Notizie

Controlli funzionale macchine distributrici di fitosanitari di sintesi: le imprese che hanno aderito al Psr negli anni successivi al 2009 è d'obbligo il controllo entro il 31 dicembre dell'anno successivo all'adesione. Le imprese interessate al servizio possono rivolgersi al SUT del Linas, presentando apposita domanda.

Guspini Montevercchio XVIII^ Sagra del Miele: sabato 27 Agosto alle ore 9,30 presso La Sala ex mensa impiegati si svolgerà un convegno tecnico dal titolo " Strategie per la tutela e valorizzazione dell'apicoltura sarda l'emergenza psilla eucalipto". Seguirà alle ore 15,30 una tavola rotonda, " nuova legge quadro regionale sull'apicoltura, strategie di lotta integrata alla varroa". Nel convegno verranno presentati i risultati dell' 12^\_concorso regionale mieli tipici della Sardegna. Domenica 28, presso la sala ex mensa impiegati, alle ore 9,30, si svolgerà la giornata informativa del progetto AGRISLES "Metodologie innovative e strategie per la valorizzazione delle produzioni agroalimentari tipiche del territorio".

Tesserino verde: durante il mese di Settembre si svolgerà a Villacidro un corso di formazione finalizzato al rilascio dell'autorizzazione all'acquisto e all'impiego dei fitosanitari. Gli operatori interessati possono presentare richiesta presso gli uffici del SUT Linas.

## Notiziario fitosanitario per l'area del Linas

N. 33/2011 - Valido per il periodo:  
29 agosto – 5 settembre 2011

### Consigli colturali



#### Olivo

Fase fenologica: indurimento nocciolo-  
accrescimento frutto

Mosca olearia: Dal monitoraggio dei voli degli  
adulti ed i controlli effettuati sulle olive, in  
varie località dei Comuni di Gonnosfanadiga e

Villacidro, è emerso che l'innalzamento delle temperature hanno  
determinato il contenimento dell'infestazione ma non il danno,  
superando la soglia di intervento. E' necessario effettuare un  
trattamento fitosanitario curativo a base di Dimetoato o fosmet.  
Recentemente è stato registrato per la coltura un formulato a base di  
Imidacloprid (Confidor O-Teq).



#### Pesco

Fase fenologica: fine raccolta.

Si continuano a segnalare, sulla coltura del  
pesco, danni causati dalla mosca della frutta.  
Intervenire con un insetticida autorizzato per la

coltura. L'uso di trappole al trimedlure consente di monitorare la  
dinamica di popolazione.

Per i danni causati dal fusicocco e dalla monilia sui giovani germogli  
intervenire con prodotti triazolicci.



#### Agrumi

Fase fenologica:  
ingrossamento frutto

Si segnalano  
infestazioni di

ragnetto rosso. Intervenire al superamento  
della soglia di danno. Con uno dei seguenti  
principi attivi: Olio Minerale Bianco,  
Fenazaqun, Extiazox, Tebufenpirad. Lo zolfo  
eventualmente utilizzato per altre avversità è  
efficace nel limitare le infestazioni.  
Dal monitoraggio effettuato, in collaborazione  
con la Cooperativa O.P. Associazione  
Agricoltori Villacidresi, si segnala la presenza  
della cocciniglia rossa forte (Aonidiella  
aurantii) e il cotonello (Planococcus citri).  
Prima di programmare l'eventuale  
trattamento chimico, verificare l'azione dei  
predatori e parassitoidi naturali.

Gli operatori che hanno aderito alla misura  
2.14 "produzione integrata" hanno l'obbligo di  
utilizzare i soli principi attivi riportati nel  
disciplinare di produzione integrata.  
Attenzione: e' obbligo annotare i dati dei  
trattamenti nell'apposito registro, rispettando  
scrupolosamente i tempi di carenza, le dosi e  
le prescrizioni riportate in etichetta.

### Notizie

Controlli funzionale macchine distributrici di  
fitosanitari di sintesi: le imprese che hanno  
aderito al Psr negli anni successivi al 2009 è  
d'obbligo il controllo entro il 31 dicembre  
dell'anno successivo all'adesione. Le  
imprese interessate al servizio possono  
rivolgersi al SUT del Linas, presentando  
apposita domanda.

Tesserino verde: durante il mese di  
Settembre si svolgerà a Villacidro un  
corso di formazione finalizzato al rilascio  
dell'autorizzazione all'acquisto e all'impiego  
dei fitosanitari. Gli operatori interessati  
possono presentare richiesta presso gli uffici  
del SUT Linas.



## Notiziario fitosanitario per l'area del Linas

N. 34/2011 - Valido per il periodo:  
05 Settembre - 12 Settembre 2011

### Consigli colturali



#### Olivo

Fase fenologica: accrescimento frutto  
Mosca olearia: Dal monitoraggio dei voli degli adulti e dei controlli effettuati sulle olive, in varie località dei Comuni di Gonnosfanadiga e Villacidro, è emerso

che l'abbassamento delle temperature, hanno determinato l'aumento della dinamica della popolazione e il danno sui frutti, superando la soglia di intervento. E' necessario effettuare un trattamento fitosanitario curativo a base di uno dei seguenti principi attivi: dimetoato, fosmet, imidacloprid (Confidor O-Teq).

Rinchite (punteruolo): si evidenziano i danni negli oliveto ove non siano stati effettuati interventi contro la generazione carpfaga della tignola.



#### Pesco

Fase fenologica: fine raccolta.

Si segnalano, sulle cultivar tardive (Guglielmina, Firetime, O' Henry, Flaminia, e Baby Gold 9), seri danni

causati dalla mosca della frutta e dalla monilia. Intervenire con dei principi attivi autorizzati per la coltura. L'uso di trappole al trimedlure consente di monitorare la dinamica di popolazione della mosca.



#### Agrumi

Fase fenologica:  
ingrossamento frutto

Dal monitoraggio effettuato, in collaborazione con la

Cooperativa O.P. Associazione Agricoltori Villacidresi, si segnala la presenza del raghetto rosso, e' il momento ideale per intervenire contro le infestazioni, trattare al superamento della soglia di danno con un acaricida autorizzato. Inoltre si segnala la presenza della cocciniglia rossa forte (Aonidiella aurantii) e il cotonello (Planococcus citri). Prima di programmare l'eventuale trattamento chimico, verificare l'azione dei predatori e parassitoidi naturali.

Attenzione: e' obbligo annotare i dati dei trattamenti nell'apposito registro, rispettando scrupolosamente i tempi di carenza, le dosi e le prescrizioni riportate in etichetta. La classe tossicologica, la dose e il tempo di carenza possono variare anche tra prodotti con lo stesso principio attivo.

Per via della revisione europea delle etichette, si consiglia di non fare scorte di prodotti

### Notizie

Controlli funzionale macchine distributrici di fitosanitari di sintesi: le imprese che hanno aderito al Psr negli anni successivi al 2009 è d'obbligo il controllo entro il 31 dicembre dell'anno successivo all'adesione. Le imprese interessate al servizio possono rivolgersi al SUT del Linas, presentando apposita domanda.

Tesserino verde: durante il mese di Settembre si svolgerà a Villacidro un corso di formazione finalizzato al rilascio dell'autorizzazione all'acquisto e all'impiego dei fitosanitari. Gli operatori interessati possono presentare richiesta presso gli uffici del SUT Linas.

## Notiziario fitosanitario per l'area del Linas

N. 35/2011 - Valido per il periodo:  
12 Settembre - 19 Settembre 2011

### Consigli colturali



#### Olivo

Fase fenologica: accrescimento frutto

Mosca olearia: dal monitoraggio dei voli degli adulti e dei controlli effettuati sulle olive, in varie località dei Comuni di

Gonnosfanadiga e Villacidro, è emerso che l'abbassamento delle temperature, hanno determinato l'aumento della dinamica della popolazione e il danno sui frutti, superando la soglia di intervento.

E' necessario effettuare un trattamento fitosanitario curativo a base di uno dei seguenti principi attivi: dimetoato, fosmet, imidacloprid (Confidor O-Teq).

Rinchite (punteruolo): si evidenziano i danni negli oliveto ove non siano stati effettuati interventi contro la generazione carpofaga della tignola.



#### Pesco

Fase fenologica: Fine raccolta

Cocciniglia bianca del pesco: dal monitoraggio, effettuato in collaborazione con la Cooperativa O.P.

Associazione Agricoltori Villacidresi, si sono riscontrate catture che hanno superato la soglia economica d'intervento, trattare con prodotti adeguati.



#### Agrumi

Fase fenologica:  
ingrossamento frutto

Si segnala la presenza del ragnetto rosso; e' il

momento ideale per intervenire contro le infestazioni, trattare al superamento della soglia di danno con un acaricida autorizzato.

Inoltre si segnala la presenza della cocciniglia rossa forte (*Aonidiella aurantii*) e il cotonello (*Planococcus citri*). Prima di programmare l'eventuale trattamento chimico, verificare l'azione dei predatori e parassitoidi naturali.

Attenzione: e' obbligo annotare i dati dei trattamenti nell'apposito registro, rispettando scrupolosamente i tempi di carenza, le dosi e le prescrizioni riportate in etichetta. La classe tossicologica, la dose e il tempo di carenza possono variare anche tra prodotti con lo stesso principio attivo.

Per via della revisione europea delle etichette, si consiglia di non fare scorte di prodotti.

### Notizie

Controlli funzionale macchine distributrici di fitosanitari di sintesi: le imprese che hanno aderito al Psr negli anni successivi al 2009 e d'obbligo il controllo entro il 31 dicembre dell'anno successivo all'adesione. Le imprese interessate al servizio possono rivolgersi al SUT del Linas, presentando apposita domanda.

Tesserino verde: durante il mese di Settembre si svolgerà a Villacidro un corso di formazione finalizzato al rilascio dell'autorizzazione all'acquisto e all'impiego dei fitosanitari. Gli operatori interessati possono presentare richiesta presso gli uffici del SUT Linas.

Corso per aziende agrituristiche: si terrà ad Ottobre un corso di formazione dal titolo "informati con.... gusto", percorso tecnico/sensoriale sugli alimenti: vino, olio e formaggio.

## Notiziario fitosanitario per l'area del Linas

N. 36/2011 - Valido per il periodo:  
19 Settembre - 26 Settembre 2011

### Consigli colturali



#### Olivo

Fase fenologica: accrescimento  
frutto

Mosca olearia: Dal monitoraggio dei  
voli degli adulti e dei controlli

effettuati sulle olive, in varie località dei Comuni di  
Gonnosfanadiga e Villacidro, è emerso che l'abbassamento  
delle temperature, hanno determinato l'aumento della  
dinamica della popolazione e il danno sui frutti, superando  
la soglia di intervento. E' necessario effettuare un  
trattamento fitosanitario curativo a base di uno dei  
seguenti principi attivi: dimetoato, fosmet, imidacloprid  
(Confidor O-Teq).

Rinchite (punteruolo): si evidenziano i danni negli oliveto  
ove non siano stati effettuati interventi contro la  
generazione carpofaga della tignola.



#### Pesco

Fase fenologica: Fine raccolta

Cocciniglia bianca del pesco: dal  
monitoraggio effettuato, in  
collaborazione con la Cooperativa

O.P. Associazione Agricoltori Villacidresi, si sono riscontrate  
catture che hanno superato la soglia economica  
d'intervento, trattare con prodotti adeguati.



#### Agrumi

Fase fenologica:  
ingrossamento frutto

Si segnala la presenza  
del ragnetto rosso, e' il

momento ideale per intervenire contro le  
infestazioni, trattare al superamento della soglia  
di danno con un acaricida autorizzato. Inoltre si  
segnala la presenza della cocciniglia rossa forte  
(Aonidiella aurantii) e il cotonello (Planococcus  
citri). Prima di programmare l'eventuale  
trattamento chimico, verificare l'azione dei  
predatori e parassitoidi naturali.

Attenzione: e' obbligo annotare i dati dei  
trattamenti nell'apposito registro, rispettando  
scrupolosamente i tempi di carenza, le dosi e le  
prescrizioni riportate in etichetta. La classe  
tossicologica, la dose e il tempo di carenza  
possono variare anche tra prodotti con lo stesso  
principio attivo.

Per via della revisione europea delle etichette, si  
consiglia di non fare scorte di prodotti

### Notizie

Controlli funzionale macchine distributrici di  
fitosanitari di sintesi: le imprese che hanno  
aderito al Psr negli anni successivi al 2009 è  
d'obbligo il controllo entro il 31 dicembre  
dell'anno successivo all'adesione. Le imprese  
interessate al servizio possono rivolgersi al SUT  
del Linas, presentando apposita domanda.

Tesserino verde: durante il mese di Ottobre si  
svolgerà a Villacidro un corso di formazione  
finalizzato al rilascio dell'autorizzazione  
all'acquisto e all'impiego dei fitosanitari. Gli  
operatori interessati possono presentare richiesta  
presso gli uffici del SUT Linas.

Corso per aziende agrituristiche: si terrà ad  
Ottobre un corso di formazione dal titolo  
"informati con.... gusto", percorso  
tecnico/sensoriale sugli alimenti: vino, olio e  
formaggio.

#### Apertura frantoi e oleifici:

E' prevista dopo il 15 di ottobre  
(F.Ili Serra Villacidro, F.Ili Pittau Villacidro,  
Oleificio Cabriolu Villacidro, Oleificio Mocci Efiso  
Villacidro, Casar(ex Enolearia Monte  
Linas)Villacidro, Eredi Foddi Gonnosfanadiga  
Oleificio Caddeo Arbus).

## Notiziario fitosanitario per l'area del Linas

N. 37/2011 - Valido per il periodo:  
26 Settembre 2011 – 03 Ottobre

### Consigli colturali



#### Olivo

Fase fenologica: accrescimento frutto –  
invaiaitura

Attualmente, si sta procedendo alla raccolta della  
Cv. Nera di Gonnos, da destinare ad oliva da  
mensa.

Mosca olearia: dal monitoraggio dei voli degli adulti e dei controlli  
effettuati sulle olive, in varie località dei Comuni di Gonnosfanadiga e  
Villacidro, è emerso che l'abbassamento delle temperature, hanno  
determinato l' aumento della dinamica della popolazione e il danno sui  
frutti, superando la soglia di intervento. E' necessario effettuare un  
trattamento fitosanitario curativo a base di uno dei seguenti principi  
attivi: dimetoato, fosmet. imidacloprid (Confidor O-Teq).

Rinchite (punteruolo): si evidenziano i danni negli oliveto ove non siano  
stati effettuati interventi contro la generazione carpofaga della tignola, a  
fine giugno.



#### Pesco

Fase fenologica: Fine raccolta

Cocciniglia bianca del pesco: dal monitoraggio  
effettuato, in collaborazione con la Cooperativa  
O.P. Associazione Agricoltori Villacidresi, si sono  
riscontrate catture che hanno superato la soglia

economica d'intervento, trattare con prodotti adeguati.

Corineo: (*Coryneum beijerinckii*) si consiglia prima della completa  
caduta delle foglie, di effettuare un trattamento, con prodotti rameici,  
efficaci anche nei confronti di altre crittogame e batteri.



#### Agrumi

Fase fenologica:  
ingrossamento frutto

Si segnala la  
presenza del ragnetto

rosso, e' il momento ideale per intervenire  
contro le infestazioni, trattare al superamento  
della soglia di danno con un acaricida  
autorizzato. Inoltre si segnala la presenza  
della cocciniglia rossa forte (*Aonidiella*  
*aurantii*) e il cotonello (*Planococcus citri*).  
Prima di programmare l'eventuale  
trattamento chimico, verificare l'azione dei  
predatori e parassitoidi naturali.

Attenzione: e' obbligo annotare i dati dei  
trattamenti nell'apposito registro, rispettando  
scrupolosamente i tempi di carenza, le dosi e  
le prescrizioni riportate in etichetta. La classe  
tossicologica, la dose e il tempo di carenza  
possono variare anche tra prodotti con lo  
stesso principio attivo.

Per via della revisione europea delle  
etichette, si consiglia di non fare scorte di  
prodotti.

### Notizie

Controlli funzionale macchine distributrici di  
fitosanitari di sintesi: le imprese che hanno  
aderito al Psr negli anni successivi al 2009 è  
d'obbligo il controllo entro il 31 Dicembre  
dell'anno successivo all'adesione. Le  
imprese interessate al servizio possono  
rivolgersi al SUT del Linas, presentando  
apposita domanda.

Tesserino verde: durante il mese di Ottobre  
si svolgerà a Villacidro un corso di  
formazione finalizzato al rilascio  
dell'autorizzazione all'acquisto e all'impiego  
dei fitosanitari. Gli operatori interessati  
possono presentare richiesta presso gli uffici  
del SUT Linas.

Corso per aziende agrituristiche: si terrà nel  
periodo Ottobre-Dicembre un corso di  
formazione dal titolo "informati con.... gusto"  
, percorso tecnico/sensoriale sugli alimenti:  
vino, olio e formaggio.

#### Apertura frantoi e oleifici:

E' prevista dopo il 15 di ottobre  
(F.Ili Serra Villacidro, F.Ili Pittau Villacidro,  
Oleificio Cabriolu Villacidro, Oleificio Mocci  
Efisio Villacidro, Casar(ex Enolearia Monte  
Linas)Villacidro, Eredi Foddi  
Gonnosfanadiga, Oleificio Caddeo Arbus).



## Notiziario fitosanitario per l'area del Linas

N. 38/2011 - Valido per il periodo:  
03 ottobre - 10 ottobre 2011

### Consigli colturali



#### Olivo

Fase fenologica: accrescimento frutto -  
invaiaitura

Attualmente, si sta procedendo alla raccolta  
della Cv. Nera di Gonnos, da destinare ad oliva

da mensa.

Mosca olearia: Dal monitoraggio dei voli degli adulti e dei controlli effettuati sulle olive, in varie località dei Comuni di Gonnosfanadiga e Villacidro, è emerso che l'abbassamento delle temperature, hanno determinato l'aumento della dinamica della popolazione e il danno sui frutti, superando la soglia di intervento. E' necessario effettuare un trattamento fitosanitario curativo a base di uno dei seguenti principi attivi: dimetoato, fosmet, imidacloprid (Confidor O-Teq).  
Rinchite (punteruolo): si evidenziano i danni negli oliveto ove non siano stati effettuati interventi contro la generazione carpofaga della tignola, a fine giugno.



#### Pesco

Fase fenologica: fine raccolta  
Cocciniglia bianca del pesco: dal monitoraggio effettuato, in collaborazione con la Cooperativa O.P. Associazione Agricoltori Villacidresi, si sono riscontrate catture che

hanno superato la soglia economica d'intervento, trattare con prodotti adeguati.

Corineo: (*Coryneum beijerinckii*) si consiglia prima della completa caduta delle foglie, di effettuare un trattamento, con prodotti rameici, efficaci anche nei confronti di altre crittogame e batteri.



#### Agrumi

Fase fenologica:  
ingrossamento frutto

Si segnala la  
presenza del

ragnetto rosso, e' il momento ideale per intervenire contro le infestazioni, trattare al superamento della soglia di danno con un acaricida autorizzato.

Inoltre si segnala la presenza della cocciniglia rossa forte (*Aonidiella aurantii*) e il cotonello (*Planococcus citri*). Prima di programmare l'eventuale trattamento chimico, verificare l'azione dei predatori e parassitoidi naturali.

Attenzione: e' obbligo annotare i dati dei trattamenti nell'apposito registro, rispettando scrupolosamente i tempi di carenza, le dosi e le prescrizioni riportate in etichetta. La classe tossicologica, la dose e il tempo di carenza possono variare anche tra prodotti con lo stesso principio attivo.

Per via della revisione europea delle etichette, si consiglia di non fare scorte di prodotti.

### Notizie

Controlli funzionale macchine distributrici di fitosanitari di sintesi: le imprese che hanno aderito al Psr negli anni successivi al 2009 è d'obbligo il controllo entro il 31 Dicembre dell'anno successivo all'adesione. Le imprese interessate al servizio possono rivolgersi al SUT del Linas, presentando apposita domanda.

Tesserino verde: durante il mese di Ottobre si svolgerà a Villacidro un corso di formazione finalizzato al rilascio dell'autorizzazione all'acquisto e all'impiego dei fitosanitari. Gli operatori interessati possono presentare richiesta presso gli uffici del SUT Linas.

Corso per aziende agrituristiche: si terrà nel periodo Ottobre-Dicembre un corso di formazione dal titolo "informati con.... gusto", percorso tecnico/sensoriale sugli alimenti: vino, olio e formaggio.

Apertura frantoi e oleifici: E' prevista dopo il 15 di ottobre (F.Ili Serra Villacidro, F.Ili Pittau Villacidro, Oleificio Cabriolu Villacidro, Oleificio Mocci Efisio Villacidro, Casar(ex Enolearia Monte Linas)Villacidro, Eredi Foddi Gonnosfanadiga, Oleificio Caddeo Arbus, frantoio oleario Medio Campidano Guspini).

## Notiziario fitosanitario per l'area del Linas

N. 39/2011 - Valido per il periodo:  
dal 10 Ottobre al 17 Ottobre

### Consigli colturali



#### Olivo

Fase fenologica: accrescimento frutto – invaiatura

Attualmente, si sta procedendo alla raccolta della Cv. Nera di Gonnos, da destinare ad oliva da mensa.

Mosca olearia: dal monitoraggio dei voli degli adulti e dei controlli effettuati sulle olive, in varie località dei Comuni di Gonnosfanadiga e Villacidro, è emerso che l'abbassamento delle temperature, determinato l'aumento della dinamica della popolazione e il danno sui frutti, superando la soglia di intervento. E' necessario effettuare un trattamento fitosanitario curativo a base di uno dei seguenti principi attivi: dimetoato, fosmet, imidacloprid (Confidor O-Teq).

Rinchite (punteruolo): si evidenziano i danni negli oliveto ove non siano stati effettuati interventi contro la generazione carpo-faga della tignola, a fine giugno.



#### Pesco

Fase fenologica: fine raccolta

Cocciniglia bianca del pesco: dal monitoraggio effettuato, in collaborazione con la Cooperativa O.P. Associazione Agricoltori Villacidresi, si sono riscontrate catture che hanno superato la soglia economica d'intervento, trattare con prodotti adeguati.

Corineo: (*Coryneum beijerinckii*) si consiglia prima della completa caduta delle foglie, di effettuare un trattamento, con prodotti rameici, efficaci anche nei confronti di altre crittogame e batteri.



#### Agrumi

Fase fenologica:  
ingrossamento  
frutto

Mosca della frutta

(Ceratitis capitata): l'impiego di trappole attrattive al trimedlure consente di verificare la presenza dell'insetto. Le soglie di intervento sono le seguenti: per il clementine 20 mosche/trappola/settimana.

Per l'arancio:

50 mosche/trappola/settimana.

In assenza di trappole, la soglia di intervento è del 2-3% dei frutti colpiti. Dal monitoraggio effettuato. Attualmente si rileva una massiccia presenza dell'insetto.

Attenzione: e' obbligo annotare i dati dei trattamenti nell'apposito registro, rispettando scrupolosamente i tempi di carenza, le dosi e le prescrizioni riportate in etichetta. La classe tossicologica, la dose e il tempo di carenza possono variare anche tra prodotti con lo stesso principio attivo. Per via della revisione europea delle etichette, si consiglia di non fare scorte di prodotti.

### Notizie

Controlli funzionale macchine distributrici di fitosanitari di sintesi: le imprese che hanno aderito al Psr negli anni successivi al 2009 è d'obbligo il controllo entro il 31 Dicembre dell'anno successivo all'adesione. Le imprese interessate al servizio possono rivolgersi al SUT del Linas, presentando apposita domanda.

Tesserino verde: durante il mese di Ottobre si svolgerà a Villacidro un corso di formazione finalizzato al rilascio dell'autorizzazione all'acquisto e all'impiego dei fitosanitari. Gli operatori interessati possono presentare richiesta presso gli uffici del SUT Linas.

Corso per aziende agrituristiche: si terrà nel periodo Ottobre-Dicembre un corso di formazione dal titolo "informati con.... gusto", percorso tecnico/sensoriale sugli alimenti: vino, olio e formaggio.

Apertura frantoi e oleifici: E' prevista dopo il 15 di ottobre (F.Ili Serra Villacidro, F.Ili Pittau Villacidro, Oleificio Cabriolu Villacidro, Oleificio Mocci Efisio Villacidro, Casar(ex Enolearia Monte Linas)Villacidro, Eredi Foddi Gonnosfanadiga, Oleificio Caddeo Arbus, frantoio oleario Medio Campidano Guspini).

## Notiziario fitosanitario per l'area del Linas

N. 40/2011 - Valido per il periodo:  
17 ottobre - 24 ottobre

### Consigli colturali



#### Olivo

Fase fenologica: accrescimento frutto -  
invaiaitura

Attualmente, si sta procedendo alla raccolta  
della Cv. Nera di Gonnos, da destinare ad  
oliva da mensa.

Mosca olearia: dal monitoraggio dei voli degli adulti e dei controlli  
effettuati sulle olive, in varie località dei Comuni di Gonnosfanadiga e  
Villacidro, è emerso che l'abbassamento delle temperature, ha  
determinato l'aumento della popolazione e del danno sui frutti,  
superando la soglia di intervento. E' necessario effettuare un  
trattamento fitosanitario curativo a base di uno dei seguenti principi  
attivi: dimetoato, fosmet, imidacloprid (Confidor O-Teq).

Rinchite (punteruolo): si evidenziano i danni negli oliveto ove non  
siano stati effettuati interventi contro la generazione carpofaga della  
tignola, a fine giugno.



#### Pesco

Fase fenologica: riposo vegetativo, caduta  
foglie

Cocciniglia bianca del pesco: dal  
monitoraggio effettuato, in collaborazione  
con la Cooperativa O.P. Associazione

Agricoltori Villacidresi, si sono riscontrate catture che hanno  
superato la soglia economica d'intervento, trattare con prodotti  
adeguati.

Corineo: (*Coryneum beijerinckii*) si consiglia prima della completa  
caduta delle foglie, di effettuare un trattamento, con prodotti  
rameici, efficaci anche nei confronti di altre crittogame e batteri.



#### Agrumi

Fase fenologica:  
ingrossamento frutto

Spaccatura del frutto (Fruit  
splitting): nell'areale di

Villacidro si segnalano perdite di produzioni, legate a  
questa alterazione. Le misure idonee a ridurre  
l'incidenza, possono consistere nel mantenimento di  
un adeguato contenuto idrico del terreno e nel  
controllo della nutrizione minerale, curando le  
somministrazioni potassiche.

Mosca della frutta: (*Ceratitis capitata*)

L'impiego di trappole attrattive al trimedlure consente  
di verificare la presenza dell'insetto. Le soglie di  
intervento sono le seguenti: per il clementine 20  
mosche/trappola/settimana. Per l'arancio: 50  
mosche/trappola/settimana.

In assenza di trappole, la soglia di intervento è del 2-  
3% dei frutti colpiti. Dal monitoraggio effettuato si  
rileva si rileva una massiccia presenza dell'insetto.

Attenzione: è obbligatorio annotare i dati dei  
trattamenti nell'apposito registro, rispettando  
scrupolosamente i tempi di carenza, le dosi e le  
prescrizioni riportate in etichetta. La classe  
tossicologica, la dose e il tempo di carenza possono  
variare anche tra prodotti con lo stesso principio  
attivo.

Per via della revisione europea delle etichette, si  
consiglia di non fare scorte di prodotti.

### Notizie

Controlli funzionale macchine distributrici  
di fitosanitari di sintesi: le imprese che  
hanno aderito al Psr negli anni successivi  
al 2009 è d'obbligo il controllo entro il 31  
Dicembre dell'anno successivo  
all'adesione. Le imprese interessate al  
servizio possono rivolgersi al SUT del  
Linas, presentando apposita domanda.

Tesserino verde: durante i mesi di  
Ottobre e Novembre si svolgerà a  
Villacidro un corso di formazione  
finalizzato al rilascio dell'autorizzazione  
all'acquisto e all'impiego dei fitosanitari.  
Gli operatori interessati possono  
presentare richiesta presso gli uffici del  
SUT Linas.

Corso per aziende agrituristiche: si terrà  
nel periodo Ottobre-Dicembre un corso di  
formazione dal titolo "informati con....  
gusto", percorso tecnico/sensoriale sugli  
alimenti: vino, olio e formaggio.

Apertura frantoi e oleifici: (F.lli Serra  
Villacidro, F.lli Pittau Villacidro, Oleificio  
Cabriolu Villacidro, Oleificio Mocci Efisio  
Villacidro, Casar(ex Enolearia Monte  
Linas)Villacidro, Eredi Foddi  
Gonnosfanadiga, Oleificio Caddeo Arbus,  
frantoio oleario Medio Campidano  
Guspini).



## Notiziario fitosanitario per l'area del Linas

N. 41/2011 - Valido per il periodo:  
24 ottobre - 31 ottobre 2011

### Consigli colturali



#### Olivo

Fase fenologica: invaiatura

Attualmente, si sta procedendo alla raccolta della Cv. Nera di Gonnos, da destinare ad oliva da mensa.

Mosca olearia: dal monitoraggio dei voli degli adulti e dei controlli effettuati sulle olive, in varie località dei Comuni di Gonnosfanadiga e Villacidro, è emerso che l'abbassamento delle temperature, determinato l'aumento della dinamica della popolazione e il danno sui frutti, superando la soglia di intervento. E' necessario valutare l'opportunità di procedere alla raccolta.

Rinchite (punteruolo): si evidenziano i danni negli oliveto ove non siano stati effettuati interventi contro la generazione carpofaga della tignola, a fine giugno.



#### Pesco

Fase fenologica: riposo vegetativo, caduta foglie

Corineo - Cancro delle drupacee - Bolla del pesco e malattie fungine

in genere: si consiglia alla caduta delle foglie, di effettuare un trattamento, con prodotti rameici, efficaci anche nei confronti di altre crittogame e batteri.



#### Agrumi

Fase fenologica: ingrossamento frutto

Spaccatura del frutto (Fruit splitting): nell'areale di Villacidro si segnalano perdite di produzioni, legate a questa alterazione. Le misure idonee a ridurre l'incidenza, possono consistere al mantenimento di un adeguato contenuto idrico del terreno e un controllo della nutrizione minerale, curando le somministrazioni potassiche.  
Mosca della frutta: (Ceratitis capitata)  
L'impiego di trappole attrattive al trimedure consente di verificare la presenza dell'insetto. Le soglie di intervento sono le seguenti: per il clementine 20 mosche/trappola/settimana.  
Per l'arancio: 50 mosche/trappola/settimana.  
In assenza di trappole, la soglia di intervento è del 2-3% dei frutti colpiti. Dal monitoraggio effettuato. Attualmente si rileva una massiccia presenza dell'insetto.

Attenzione: e' obbligo annotare i dati dei trattamenti nell'apposito registro, rispettando scrupolosamente i tempi di carenza, le dosi e le prescrizioni riportate in etichetta. La classe tossicologica, la dose e il tempo di carenza possono variare anche tra prodotti con lo stesso principio attivo.  
Per via della revisione europea delle etichette, si consiglia di non fare scorte di prodotti.

### Notizie

Controlli funzionale macchine distributrici di fitosanitari di sintesi: le imprese che hanno aderito al Psr negli anni successivi al 2009 è d'obbligo il controllo entro il 31 Dicembre dell'anno successivo all'adesione. Le imprese interessate al servizio possono rivolgersi al SUT del Linas, presentando apposita domanda.

Tesserino verde: durante il mese di Novembre si svolgerà a Villacidro un corso di formazione finalizzato al rilascio dell'autorizzazione all'acquisto e all'impiego dei fitosanitari. Gli operatori interessati possono presentare richiesta presso gli uffici del SUT Linas.

Corso per aziende agrituristiche: si terrà nel periodo ottobre-dicembre un corso di formazione dal titolo "informati con.... gusto", percorso tecnico/sensoriale sugli alimenti: vino, olio e formaggio.

Apertura frantoi e oleifici:  
(F.Ili Serra Villacidro, F.Ili Pittau Villacidro, Oleificio Cabriolu Villacidro, Oleificio Mocci Efisio Villacidro, Casar(ex Enolearia Monte Linas)Villacidro, Eredi Foddi Gonnosfanadiga, Oleificio Caddeo Arbus, frantoio oleario Medio Campidano Guspini).

Sagra delle olive: sabato 19 novembre a Gonnosfanadiga - alle ore 10,00 presso i locali della Fiera Mercato si svolgerà il convegno dal titolo: "Riforma della nuova PAC 2014-2020 prospettive dell'olivicoltura."



## Notiziario fitosanitario per l'area del Linas

N. 42/2011 - Valido per il periodo:  
dal 31 Ottobre al 7 Novembre 2011

### Consigli colturali



#### Olivo

Fase fenologica:  
invaiaitura

Attualmente, si sta procedendo alla raccolta della Cv. Nera di Gonnos, da destinare ad oliva da mensa.  
Per le olive da olio, effettuare la raccolta quando le olive sono giunte al 50% di invaiatura; utilizzare le reti e trasportare le olive in cassette finestrate; portare al più presto possibile le olive raccolte al frantoio. L'ambiente di stoccaggio deve essere fresco e areato, la lavorazione delle olive deve avvenire possibilmente entro le 24 ore dalla raccolta. I contenitori dell'olio devono essere accuratamente lavati, evitare di utilizzare quelli di plastica, preferire quelli in acciaio inox o il vetro scuro.



#### Pesco

Fase fenologica: riposo vegetativo, caduta foglie

Corineo Cancro delle drupacee Bolla del pesco,

e malattie fungine in genere: si consiglia alla caduta delle foglie, di effettuare un trattamento, con prodotti rameici, efficaci anche nei confronti di altre crittogame e batteri.



#### Agrumi

Fase fenologica:  
ingrossamento frutto

Spaccatura del frutto (Fruit splitting): nell'areale di Villacidro

si segnalano perdite di produzioni, legate a questa alterazione. Le misure idonee a ridurre l'incidenza, possono consistere al mantenimento di un adeguato contenuto idrico del terreno e un controllo della nutrizione minerale, curando le somministrazioni potassiche.

Mosca della frutta (Ceratitis capitata): l'impiego di trappole attrattive al trimedlure consente di verificare la presenza dell'insetto.  
Le soglie di intervento sono le seguenti: per il clementine 20 mosche/trappola/settimana; per l'arancio: 50 mosche/trappola/settimana.  
In assenza di trappole, la soglia di intervento è del 2-3% dei frutti colpiti. Dal monitoraggio effettuato attualmente si rileva una massiccia presenza dell'insetto.

Attenzione: e' obbligo annotare i dati dei trattamenti nell'apposito registro, rispettando scrupolosamente i tempi di carenza, le dosi e le prescrizioni riportate in etichetta. La classe tossicologica, la dose e il tempo di carenza possono variare anche tra prodotti con lo stesso principio attivo.

Per via della revisione europea delle etichette, si consiglia di non fare scorte di prodotti

### Notizie

Controlli funzionale macchine distributrici di fitosanitari di sintesi: le imprese che hanno aderito al Psr negli anni successivi al 2009 è d'obbligo il controllo entro il 31 Dicembre dell'anno successivo all'adesione. Le imprese interessate al servizio possono rivolgersi al SUT del Linas, presentando apposita domanda.

Tesserino verde: durante il mese di Novembre si svolgerà a Villacidro un corso di formazione finalizzato al rilascio dell'autorizzazione all'acquisto e all'impiego dei fitosanitari. Gli operatori interessati possono presentare richiesta presso gli uffici del SUT Linas.

Corso per aziende agrituristiche: si terrà nel periodo Ottobre-Dicembre un corso di formazione dal titolo "informati con.... gusto", percorso tecnico/sensoriale sugli alimenti: vino, olio e formaggio.

Frantoi e oleifici: F.Ili Serra Villacidro, F.Ili Pittau Villacidro, Oleificio Cabriolu Villacidro, Oleificio Mocci Efisio Villacidro, Casar (ex Enolearia Monte Linas) Villacidro, Eredi Foddi Gonnosfanadiga, Oleificio Caddeo Arbus, frantoio oleario Medio Campidano Guspini.

Sagra delle olive di gonnosfanadiga : sabato 19 novembre, alle ore 10,00, presso i locali della Fiera Mercato si svolgerà la giornata informativa dal titolo: "Impatto della nuova PAC sull'olivicoltura delle isole."

## Notiziario fitosanitario per l'area del Linas

N. 43/2011 - Valido per il periodo:  
11 Novembre - 21 Novembre 2011

### Consigli colturali



#### Olivo

Fase fenologica: invaiatura

Attualmente, si stanno  
concludendo le operazioni  
di raccolta della Cv. Nera  
di Gonnos, da destinare ad oliva da mensa.

Olive da olio: effettuare la raccolta quando le olive  
sono giunte al 50% di invaiatura; utilizzare le reti  
e trasportare le olive in cassette finestate;  
portare al più presto possibile le olive raccolte al  
frantoio. L'ambiente di stoccaggio deve essere  
fresco e areato, la lavorazione delle olive deve  
avvenire possibilmente entro le 24 ore dalla  
raccolta. I contenitori dell'olio devono essere  
accuratamente lavati, evitare di utilizzare quelli di  
plastica, preferire quelli in acciaio inox o il vetro  
scuro.



#### Pesco

Fase fenologica: riposo  
vegetativo, caduta foglie

Corineo Cancro delle  
drupacee Bolla del pesco.

e malattie fungine in genere: si consiglia alla  
caduta delle foglie, di effettuare un trattamento,  
con prodotti rameici, efficaci anche nei confronti di  
altre crittogame e batteri.



#### Agrumi

Fase fenologica: ingrossamento  
frutto

Spaccatura del frutto (Fruit  
splitting): nell'areale di

Villacidro si segnalano perdite di produzioni, legate a  
questa alterazione. Le misure idonee a ridurre  
l'incidenza, consistono al mantenimento di un  
adeguato contenuto idrico del terreno e un controllo  
della nutrizione minerale, curando le somministrazioni  
potassiche.

Mosca della frutta: (Ceratitis capitata)

L'impiego di trappole attrattive al trimedlure consente  
di verificare la presenza dell'insetto. Le soglie di  
intervento sono le seguenti: per il clementine 20  
mosche/trappola/settimana.

Per l'arancio: 50 mosche/trappola/settimana.

In assenza di trappole, la soglia di intervento è del 2-  
3% dei frutti colpiti. Dal monitoraggio effettuato,  
attualmente, si rileva una massiccia presenza  
dell'insetto.

Attenzione: e' obbligo annotare i dati dei trattamenti  
nell'apposito registro, rispettando scrupolosamente i  
tempi di carenza, le dosi e le prescrizioni riportate in  
etichetta. La classe tossicologica, la dose e il tempo di  
carenza possono variare anche tra prodotti con lo  
stesso principio attivo.

Per via della revisione europea delle etichette, si  
consiglia di non fare scorte di prodotti

### Notizie

Controlli funzionale macchine distributrici di fitosanitari  
di sintesi: per le imprese che hanno aderito al Psr negli  
anni successivi al 2009 è d'obbligo il controllo entro il 31  
Dicembre dell'anno successivo all'adesione. Le imprese  
interessate al servizio possono rivolgersi al SUT del  
Linas, presentando apposita domanda.

Tesserino verde: durante il mese di novembre si svolge  
a Villacidro un corso di formazione finalizzato al rilascio  
dell'autorizzazione all'acquisto e all'impiego dei  
fitosanitari. Gli operatori interessati possono presentare  
richiesta presso gli uffici del SUT Linas.

Corso per aziende agrituristiche: si terrà nel periodo  
Ottobre-Dicembre un corso di formazione dal titolo  
"informati con.... gusto", percorso tecnico/sensoriale  
sugli alimenti: vino, olio e formaggio.

Frantoi e oleifici: F.Ili Serra Villacidro, F.Ili Pittau  
Villacidro, Oleificio Cabriolu Villacidro, Oleificio Mocci  
Efisio Villacidro, Casar (ex Enolearia Monte Linas)  
Villacidro, Eredi Foddi Gonnosfanadiga, Oleificio Caddeo  
Arbus, frantoio oleario Medio Campidano Guspini.

Sagra delle olive di Gonnosfanadiga: sabato 19  
novembre, alle ore 10,00, presso i locali della Fiera  
Mercato si svolgerà la giornata informativa dal titolo:  
"Impatto sulla nuova Pac sull'olivicultura delle isole."

Sardara, incontro sulla nuova programmazione della  
Pac: martedì 15 alle ore 17,30, presso i locali del Centro  
di aggregazione sociale, in via Oristano, si svolgerà  
un'incontro.

## Notiziario fitosanitario per l'area del Linas

N. 44/2011 - Valido per il periodo:  
dal 21 novembre al 28 novembre 2011

### Consigli colturali



#### Olivo

Fase fenologica: invaiatura

Si sono concluse le operazioni di raccolta della Cv. Nera di Gonnos, da destinare ad olive da tavola.

Si procede alla raccolta delle olive da olio: effettuare la raccolta quando le

olive sono giunte al 50% di invaiatura; utilizzare le reti e trasportare le olive in cassette finestate; portare al più presto possibile le olive raccolte al frantoio. L'ambiente di stoccaggio deve essere fresco e areato, la lavorazione delle olive deve avvenire possibilmente entro le 24 ore dalla raccolta. I contenitori dell'olio devono essere accuratamente lavati, evitare di utilizzare quelli di plastica, preferire quelli in acciaio inox o il vetro scuro.



#### Pesco

Fase fenologica: riposo vegetativo, caduta foglie

Corineo Cancro delle drupacee Bolla del pesco, e malattie fungine in

genere: si consiglia alla caduta delle foglie, di effettuare un trattamento, con prodotti rameici, efficaci anche nei confronti di altre crittogame e batteri.

Programmazione nuovi impianti: In questa fase è bene programmare le scelte varietali per i nuovi impianti. Si consiglia di effettuare l'ordinazione degli astoni dei fruttiferi da vivai autorizzati, cultivar elencate nelle liste varietali ufficiali.



#### Agrumi

Fase fenologica:  
ingrossamento frutto

Spaccatura del frutto (Fruit splitting): nell'areale di Villacidro si segnalano perdite di produzioni, legate a questa alterazione, e alla conseguente cascola dei frutti.

Mosca della frutta: (Ceratitis capitata)

L'impiego di trappole attrattive al trimedlure consente di verificare la presenza dell'insetto. Le soglie di intervento sono le seguenti: per il clementine 20 mosche/trappola/settimana. Per l'arancio: 50 mosche/trappola/settimana. In assenza di trappole, la soglia di intervento è del 2-3% dei frutti colpiti. Dal monitoraggio effettuato.

Attenzione: e' obbligo annotare i dati dei trattamenti nell'apposito registro, rispettando scrupolosamente i tempi di carenza, le dosi e le prescrizioni riportate in etichetta. La classe tossicologica, la dose e il tempo di carenza possono variare anche tra prodotti con lo stesso principio attivo. Per via della revisione europea delle etichette, si consiglia di non fare scorte di prodotti.

### Notizie

Controlli funzionale macchine distributrici di fitosanitari di sintesi: le imprese che hanno aderito al Psr negli anni successivi al 2009 e d'obbligo il controllo entro il 31 Dicembre dell'anno successivo all'adesione. Le imprese interessate al servizio possono rivolgersi al SUT del Linas, presentando apposita domanda.

Tesserino verde:

durante il mese di Dicembre si svolgerà a Villacidro un corso di formazione finalizzato al rilascio dell'autorizzazione all'acquisto e all'impiego dei fitosanitari. Gli operatori interessati possono presentare richiesta presso gli uffici del SUT Linas.

Corso per aziende agrituristiche: Attualmente si sta svolgendo ad Arbus, un corso di formazione dal titolo "informati con.... gusto", percorso tecnico/sensoriale sugli alimenti: vino, olio e formaggio.

Incontri formativi sulla prevenzione tutela e sicurezza dei lavoratori agricoli:

Sardara: 22 Novembre dalle ore 9,00 alle ore 13,00 presso il Cineteatro delle Terme.

Guspini: il 29 Novembre dalle ore 14,30 alle ore 19,30 presso il Centro Servizi P.I.P.

Villacidro: il 13 Dicembre dalle ore 14,30 alle ore 19,30 presso l'aula consiliare del Comune.



## Notiziario fitosanitario per l'area del Linas

N. 45/2011 - Valido per il periodo:  
28 novembre - 05 dicembre 2011

### Consigli colturali



#### Olivo

Fase fenologica: invaiatura

Si sono concluse le operazioni di raccolta della Cv. Nera di Gonnos, da destinare ad olive da tavola.

Si procede alla raccolta delle olive da olio: effettuare la raccolta quando le olive sono giunte al 50% di invaiatura; utilizzare le reti e trasportare le olive in cassette finestrate; portare al più presto possibile le olive raccolte al frantoio. L'ambiente di stoccaggio deve essere fresco e areato, la lavorazione delle olive deve avvenire possibilmente entro le 24 ore dalla raccolta. I contenitori dell'olio devono essere accuratamente lavati, evitare di utilizzare quelli di plastica, preferire quelli in acciaio inox o il vetro scuro.



#### Pesco

Fase fenologica: riposo vegetativo, caduta foglie

Corineo Cancro delle drupacee  
Bolla del pesco, e malattie

fungine in genere: si consiglia alla caduta delle foglie, di effettuare un trattamento, con prodotti rameici, efficaci anche nei confronti di altre crittogame e batteri.

Programmazione nuovi impianti: In questa fase è bene programmare le scelte varietali per i nuovi impianti. Si consiglia di effettuare l'ordinazione degli astoni dei fruttiferi da vivai autorizzati, cultivar elencate nelle liste varietali ufficiali.



#### Agrumi

Fase fenologica:  
maturazione

Antracnosi e Allupatura  
Marciumi e asfissia

dell'apparato radicale: Le piogge intense di quest'ultimo periodo, potrebbero aver creato alcuni di questi problemi.

Si consiglia di facilitare lo sgrondo dell'acqua all'interno dell'agrumeto, curando la sistemazione superficiale. Raccogliere e distruggere i frutti attaccati caduti al suolo.

Per eventuali interventi fitosanitari contattare i tecnici del SUT Linas di Guspini.

Attenzione: e' obbligo annotare i dati dei trattamenti nell'apposito registro, rispettando scrupolosamente i tempi di carenza, le dosi e le prescrizioni riportate in etichetta. La classe tossicologica, la dose e il tempo di carenza possono variare anche tra prodotti con lo stesso principio attivo. Per via della revisione europea delle etichette, si consiglia di non fare scorte di prodotti

Servizio **SMS**  
avvisi su infestazioni e  
trattamenti direttamente  
sul tuo cellulare

Info sul web

### Notizie

Controlli funzionale macchine distributrici di fitosanitari di sintesi: le imprese che hanno aderito alle misure agroambientali del Psr negli anni successivi al 2009 sono obbligate ad effettuare il controllo entro il 31 dicembre dell'anno successivo all'adesione. Le imprese interessate al servizio possono rivolgersi al SUT del Linas, presentando apposita domanda. Il cantiere sarà disponibile a Sardara e a Villacidro il 7 Dicembre.

Tesserino verde: durante il mese di Dicembre si svolgerà a Villacidro un corso di formazione finalizzato al rilascio dell'autorizzazione all'acquisto e all'impiego dei fitosanitari. Gli operatori interessati possono presentare richiesta presso gli uffici del SUT Linas.

Corso per aziende agrituristiche: Attualmente si sta svolgendo ad Arbus, un corso di formazione dal titolo "informati con.... gusto", percorso tecnico/sensoriale sugli alimenti: vino, olio e formaggio.

Incontri formativi sulla prevenzione tutela e sicurezza dei lavoratori agricoli:  
Villacidro: il 13 Dicembre dalle ore 14,30 alle ore 19,30 presso l'aula consiliare del Comune.

Corso sulla gestione sostenibile dell'oliveto: durante i mesi di Gennaio e Febbraio si svolgerà in un Comune del Linas un corso teorico pratico sulla coltivazione e gestione agronomica dell'oliveto. Particolare attenzione verrà rivolta alle operazioni della gestione della chioma.



## Notiziario fitosanitario per l'area del Linas

N. 46/2011 - Valido per il periodo:  
dal 16 dicembre al 26 dicembre 2011

Servizio **SMS**  
avvisi su infestazioni e  
trattamenti direttamente  
sul tuo **cellulare**

Info sul web

### Consigli colturali



#### Olivo

Fase fenologica: maturazione  
Si stanno concludendo le operazioni  
di raccolta, delle olive da olio.  
Portare al più presto le olive  
raccolte al frantoio. L'ambiente di

stoccaggio deve essere fresco e areato, la lavorazione delle  
olive deve avvenire possibilmente entro le 24 ore dalla  
raccolta. I contenitori dell'olio devono essere  
accuratamente lavati, evitando di utilizzare quelli di  
plastica, preferire quelli in acciaio inox o il vetro scuro.



#### Pesco

Fase fenologica: riposo vegetativo,  
caduta foglie

Corineo Cancro delle drupacee  
bolla del pesco, e malattie fungine

in genere: si consiglia alla caduta delle foglie, di effettuare  
un trattamento, con prodotti rameici, efficaci anche nei  
confronti di altre crittogame e batteri.

Programmazione nuovi impianti: In questa fase è bene  
programmare le scelte varietali per i nuovi impianti. Si  
consiglia di effettuare l'ordinazione degli astoni dei fruttiferi  
da vivai autorizzati, cultivar elencate nelle liste varietali  
ufficiali.



#### Agrumi

Fase fenologica:  
maturazione

Antracnosi e  
Allupatura Marciumi e

asfissia dell'apparato radicale: Le piogge  
intense di quest'ultimo periodo, potrebbero  
aver creato alcuni di questi problemi.  
Si consiglia di facilitare lo sgrondo dell'acqua  
all'interno dell'agrumeto, curando la  
sistemazione superficiale. Raccogliere e  
distruggere i frutti attaccati caduti al suolo.  
Per eventuali interventi fitosanitari contattare  
i tecnici del SUT Linas di Guspini.

Attenzione: è obbligo annotare i dati dei  
trattamenti nell'apposito registro, rispettando  
scrupolosamente i tempi di carenza, le dosi e  
le prescrizioni riportate in etichetta. La classe  
tossicologica, la dose e il tempo di carenza  
possono variare anche tra prodotti con lo  
stesso principio attivo.  
Per via della revisione europea delle  
etichette, si consiglia di non fare scorte di  
prodotti.

### Notizie

Controlli funzionale macchine distributrici di fitosanitari  
di sintesi: le imprese che hanno aderito al Psr negli  
anni successivi al 2009 è d'obbligo il controllo entro il  
31 Dicembre dell'anno successivo all'adesione. Le  
imprese interessate al servizio possono rivolgersi al  
SUT del Linas.

Tesserino verde: durante il mese di Gennaio si  
svolgerà a Villacidro un corso di formazione  
finalizzato al rilascio dell'autorizzazione all'acquisto e  
all'impiego dei fitosanitari. Gli operatori interessati  
possono presentare richiesta presso gli uffici del SUT  
Linas.

Corso per aziende agrituristiche: Attualmente si sta  
svolgendo ad Arbus, un corso di formazione dal titolo  
"informati con... gusto", percorso tecnico/sensoriale  
sugli alimenti: vino, olio e formaggio, salumi e miele, e  
i relativi abbinamenti gastronomici

Corso sulla gestione sostenibile dell'oliveto: durante i  
mesi di Gennaio e Febbraio si svolgerà in un Comune  
del Linas un corso teorico pratico sulla coltivazione e  
gestione agronomica dell'oliveto. Particolare attenzione  
verrà rivolta alle operazioni della gestione della  
chioma.

7° Concorso regionale olive da tavola al naturale:  
attualmente si sta definendo il bando

12° Concorso regionale olio nuovo:  
attualmente si sta definendo il bando.